



BLOCKCHAIN
FEDERAL ARGENTINA

¿Qué es Blockchain?

**Registro de
datos online
distribuido**

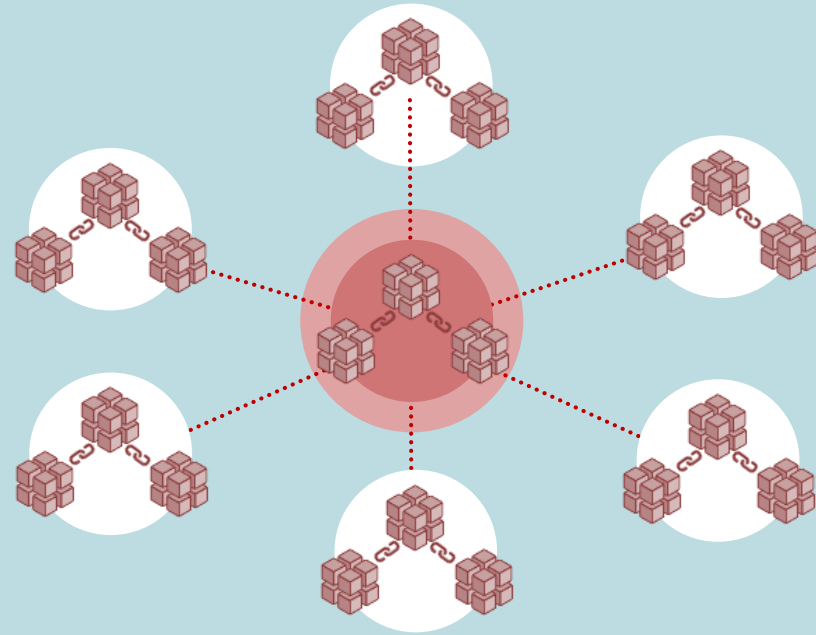


**Imposible
alterar datos**

**Apoyado
en una
comunidad
de pares**



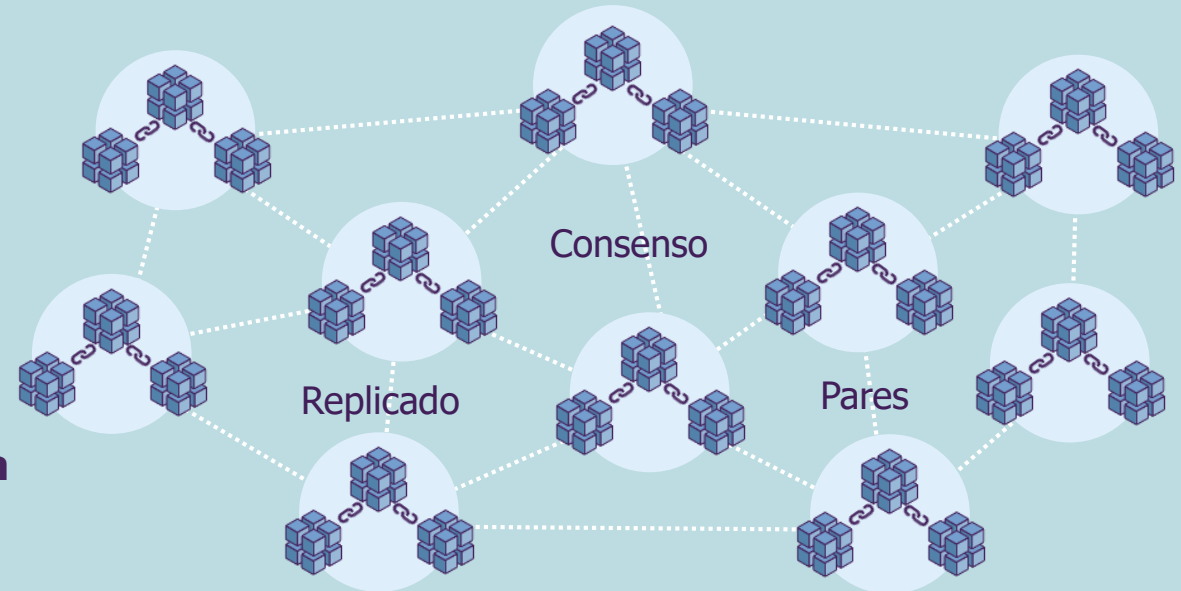
**Red
centralizada**



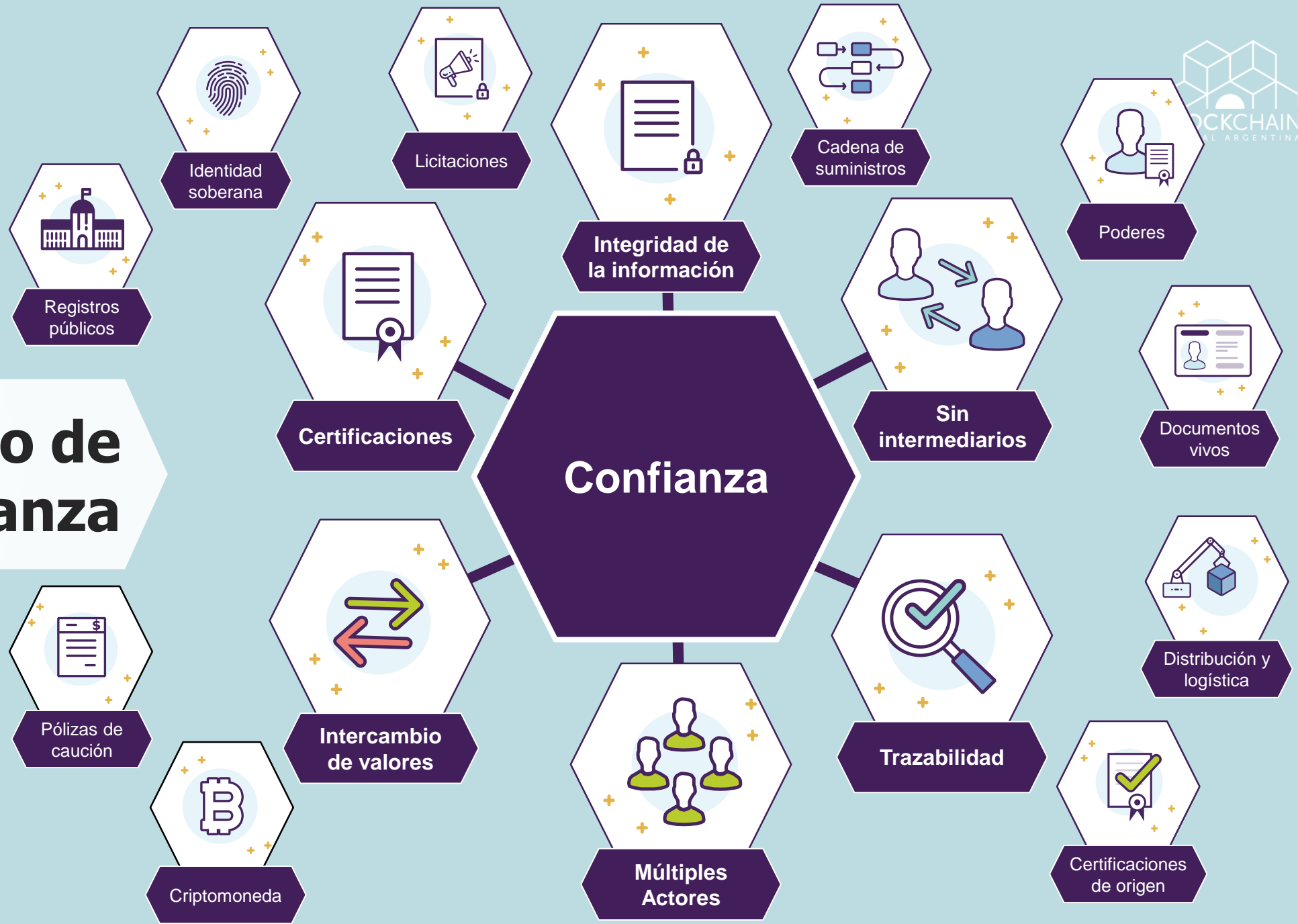
**¿Cómo
funciona?**
Una red de pares



**Red
Distribuida /
descentralizada**



Servicio de confianza



Características de blockchain



Autoría



Fecha cierta



Información inmutable



Transparencia

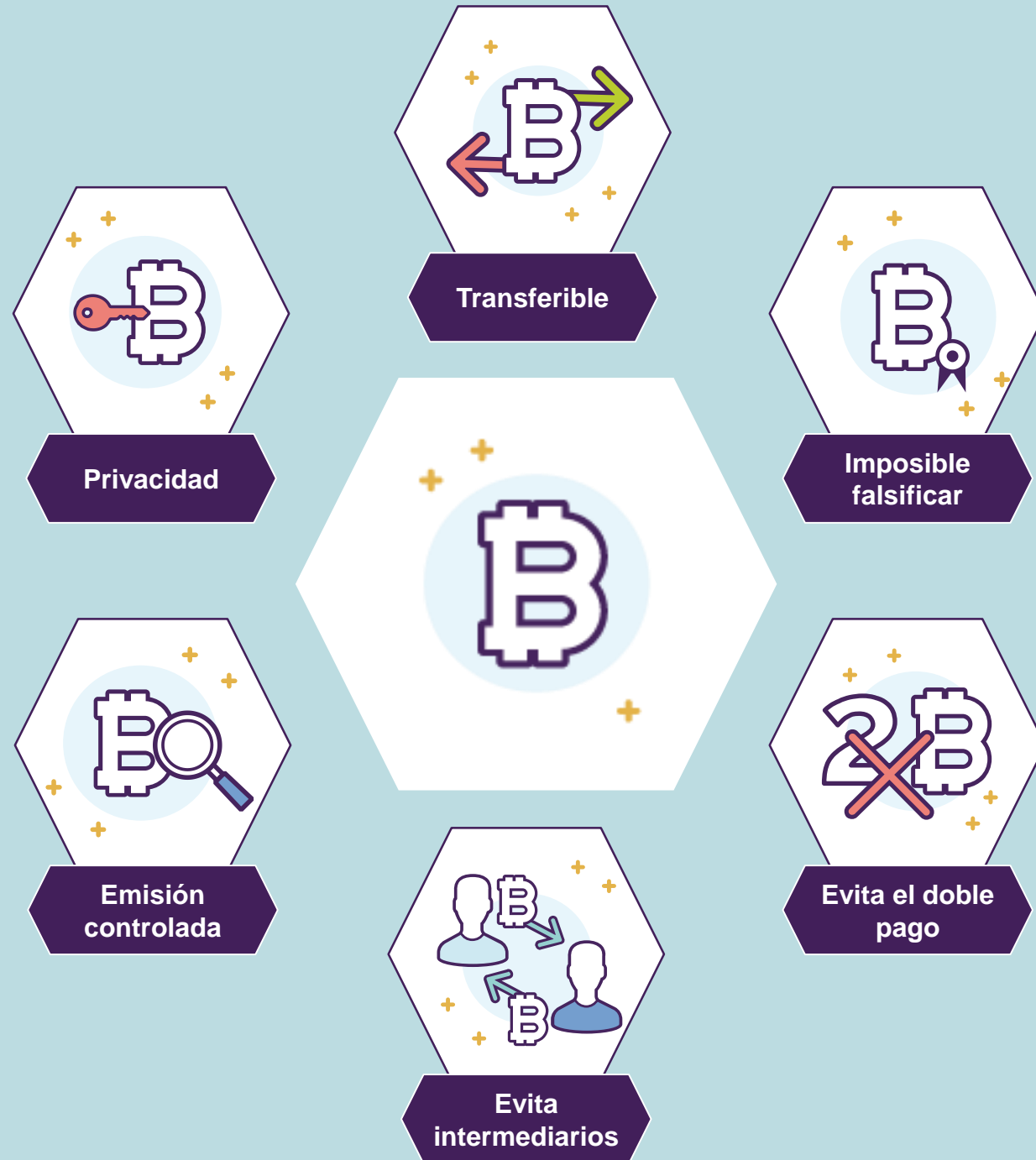


Sin Intermediarios



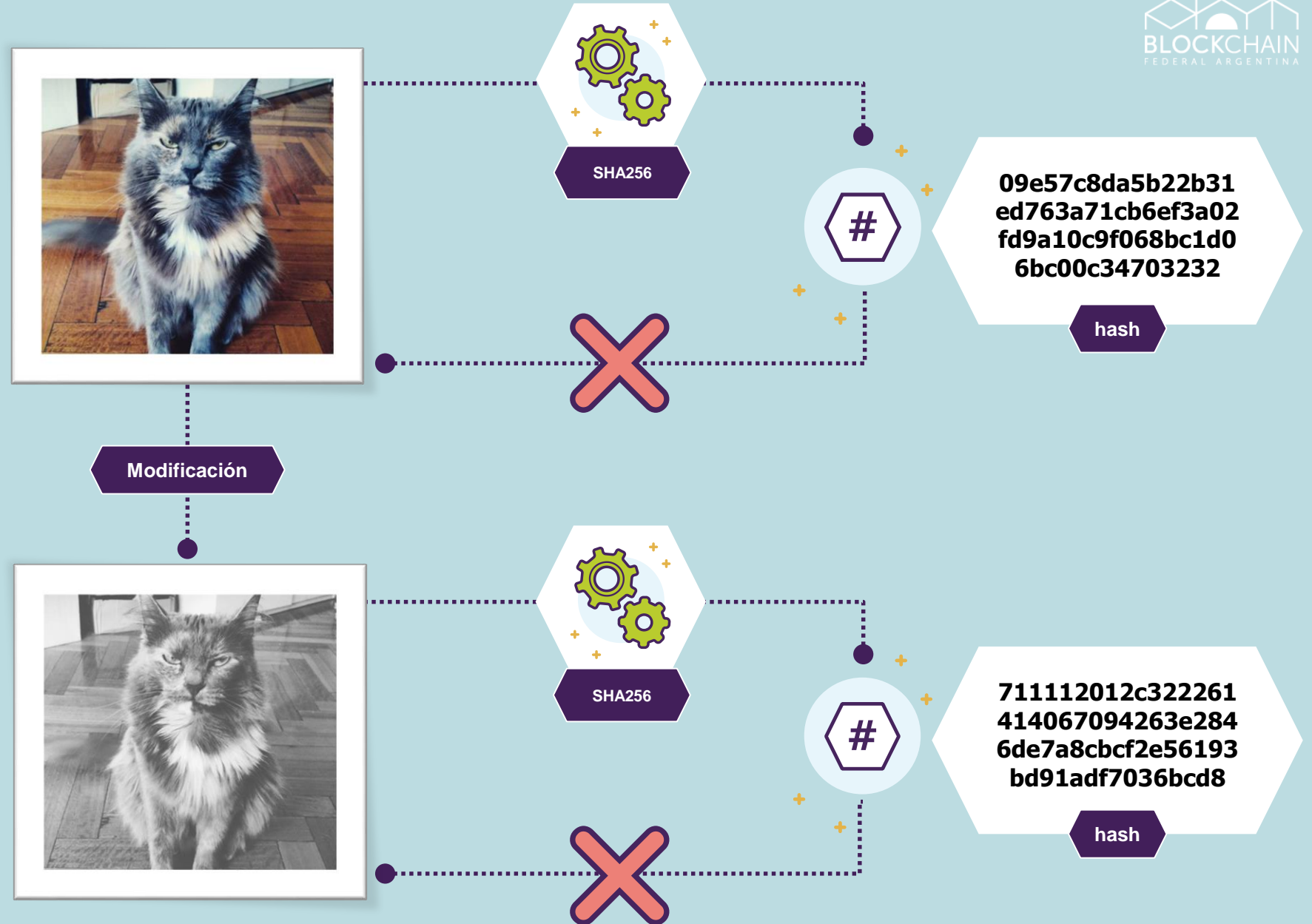
**Registro
Creciente**

El origen



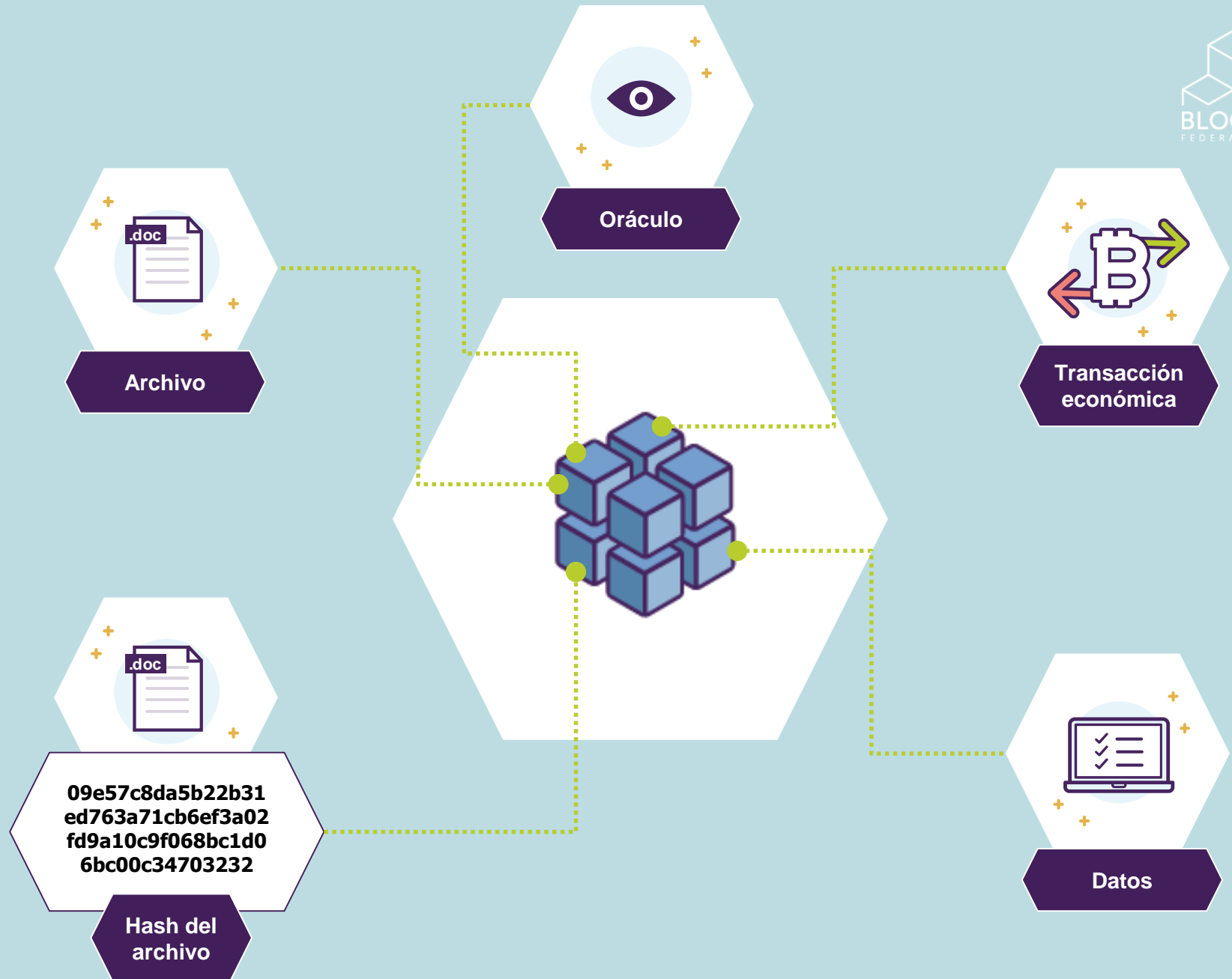
¿Cómo funciona?

¿Qué es un hash?



¿Cómo funciona?

Las transacciones





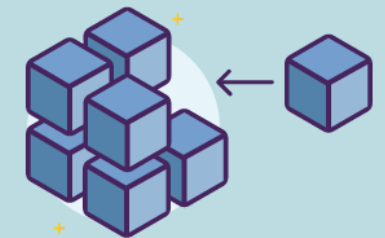
Se realiza una
Transacción



Se envía a la
Red de Pares



La red la verifica



Se suma a otras
transacciones...



Así, la transacción
queda completada.



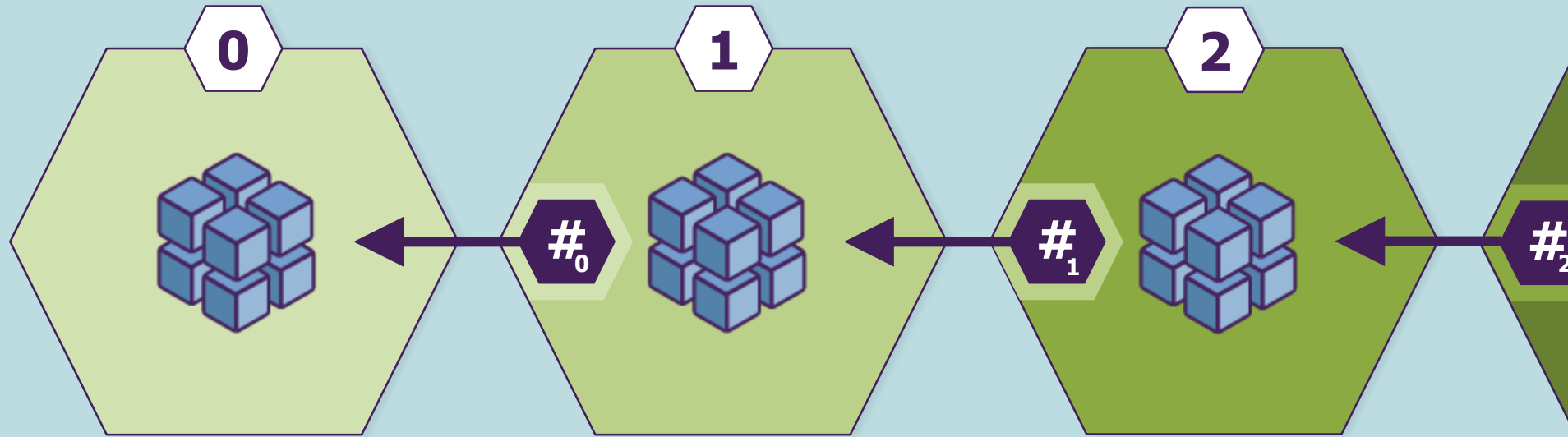
Y se agrega a la cadena.

¿Cómo funciona?

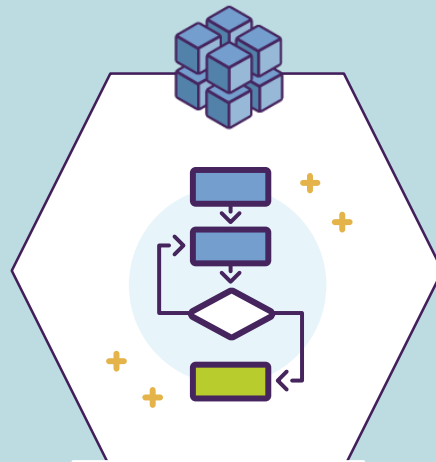
El agregado de transacciones

¿Cómo funciona?

El agregado de bloques



Smart Contracts



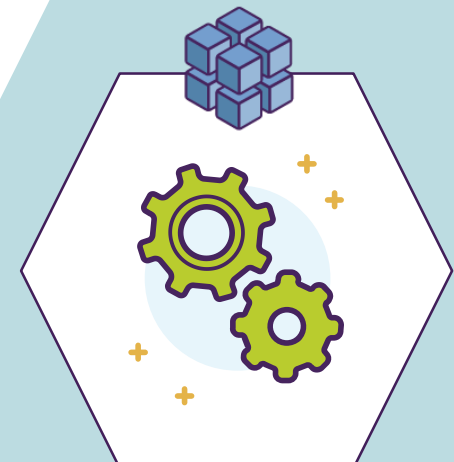
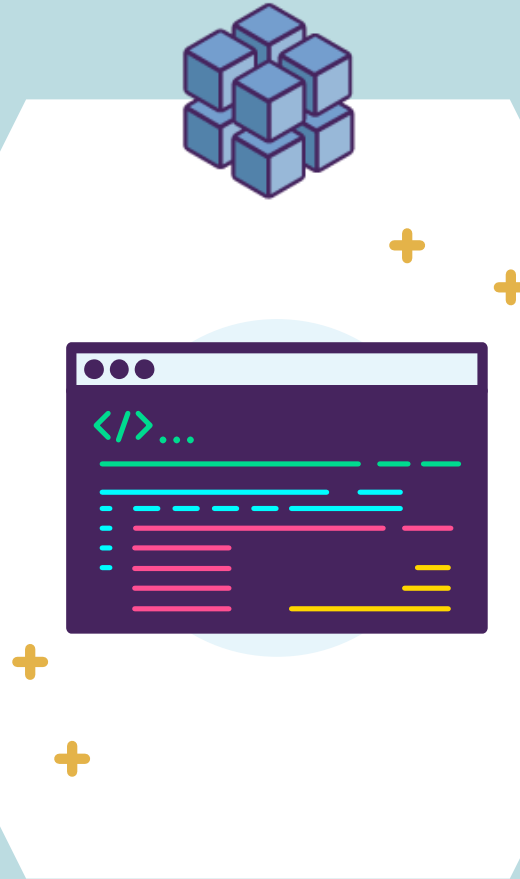
Piezas de código



Entorno transparente

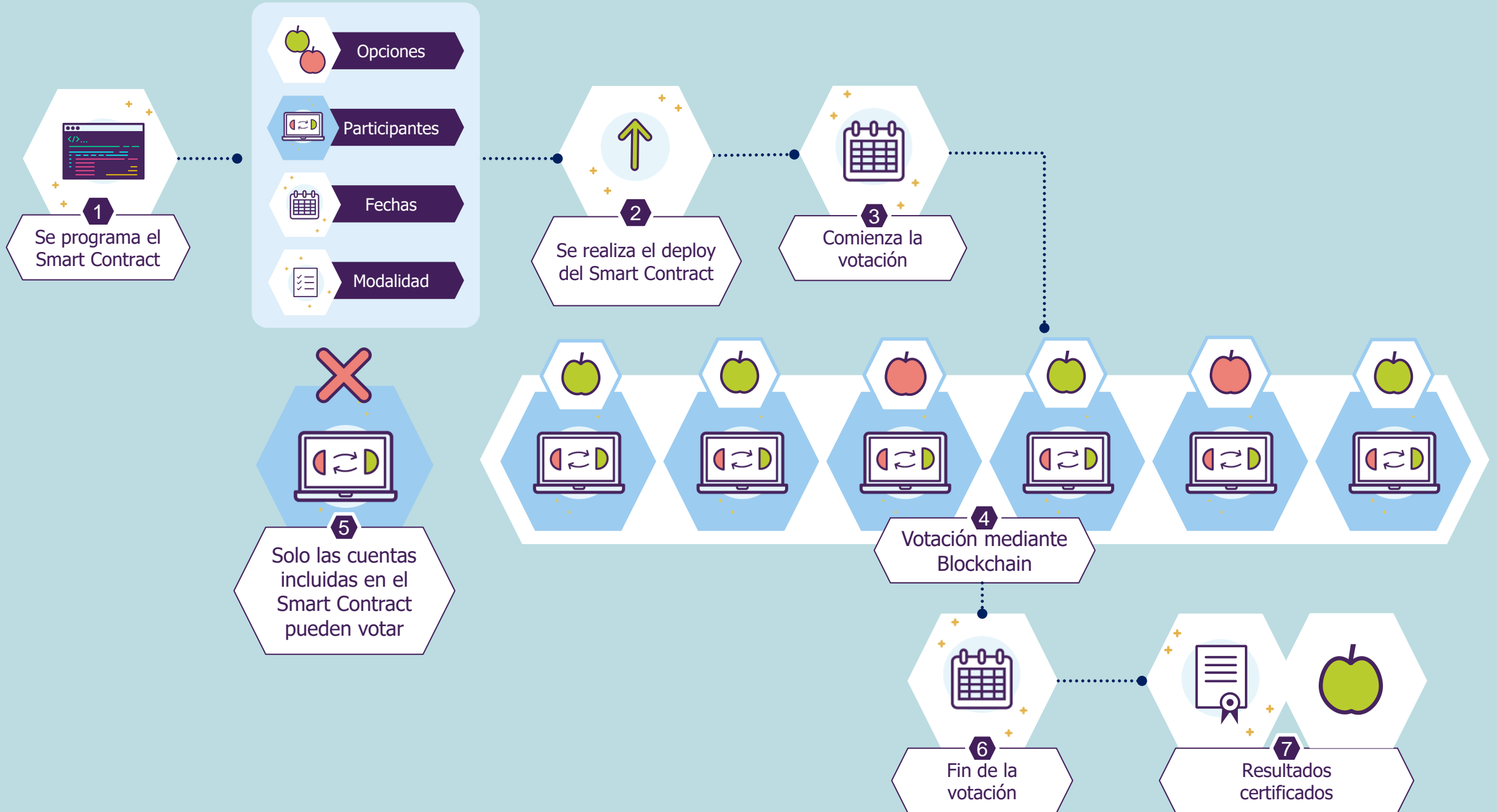


Fiscalizadas por la comunidad

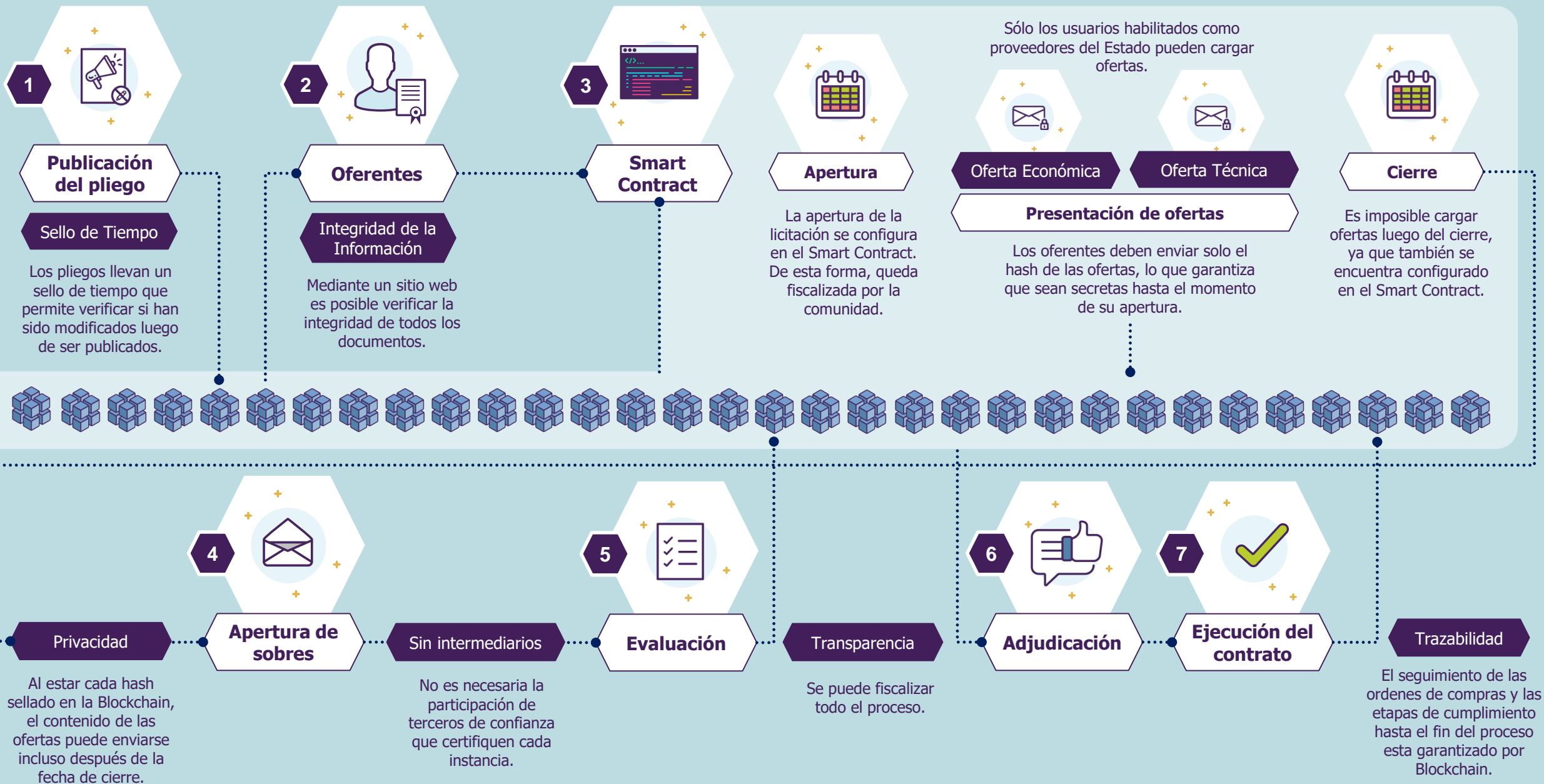


Ejecutadas en la Blockchain

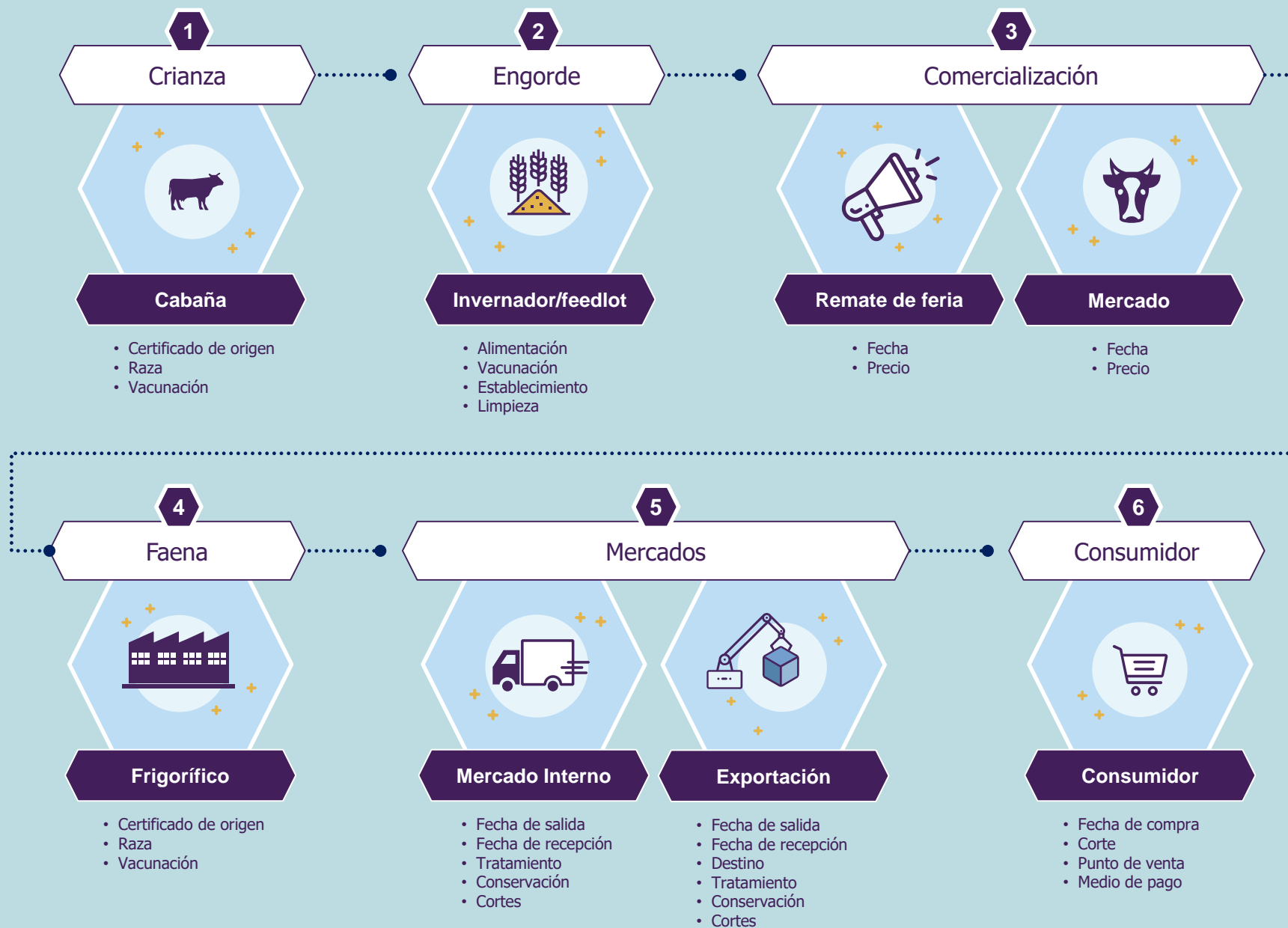
Smart Contracts



Licitaciones públicas



Cadena de producción de carne vacuna



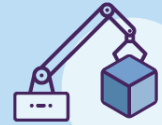
Trazabilidad de productos mediante Blockchain

BLOCKCHAIN



Registro

Información inalterable y verificable



- Certificado de origen
- Fecha de producción
- ...



- Número de lote
- Fecha de envasado
- Dirección
- ...



- Llegada y salida de planta
- Dirección
- Rutas
- ...



- Fecha de recepción
- Dirección
- Fecha de puesta en góndola
- ...



Smart Contract

Acciones preestablecidas entre las partes y ejecutadas automáticamente

- Control de pedido
- Control de calidad contra especificaciones
- Pago al proveedor

- Control de pedido
- Control de calidad contra especificaciones
- Pago al proveedor

- Control de pedido
- Control de calidad contra especificaciones
- Pago al proveedor



Oráculos

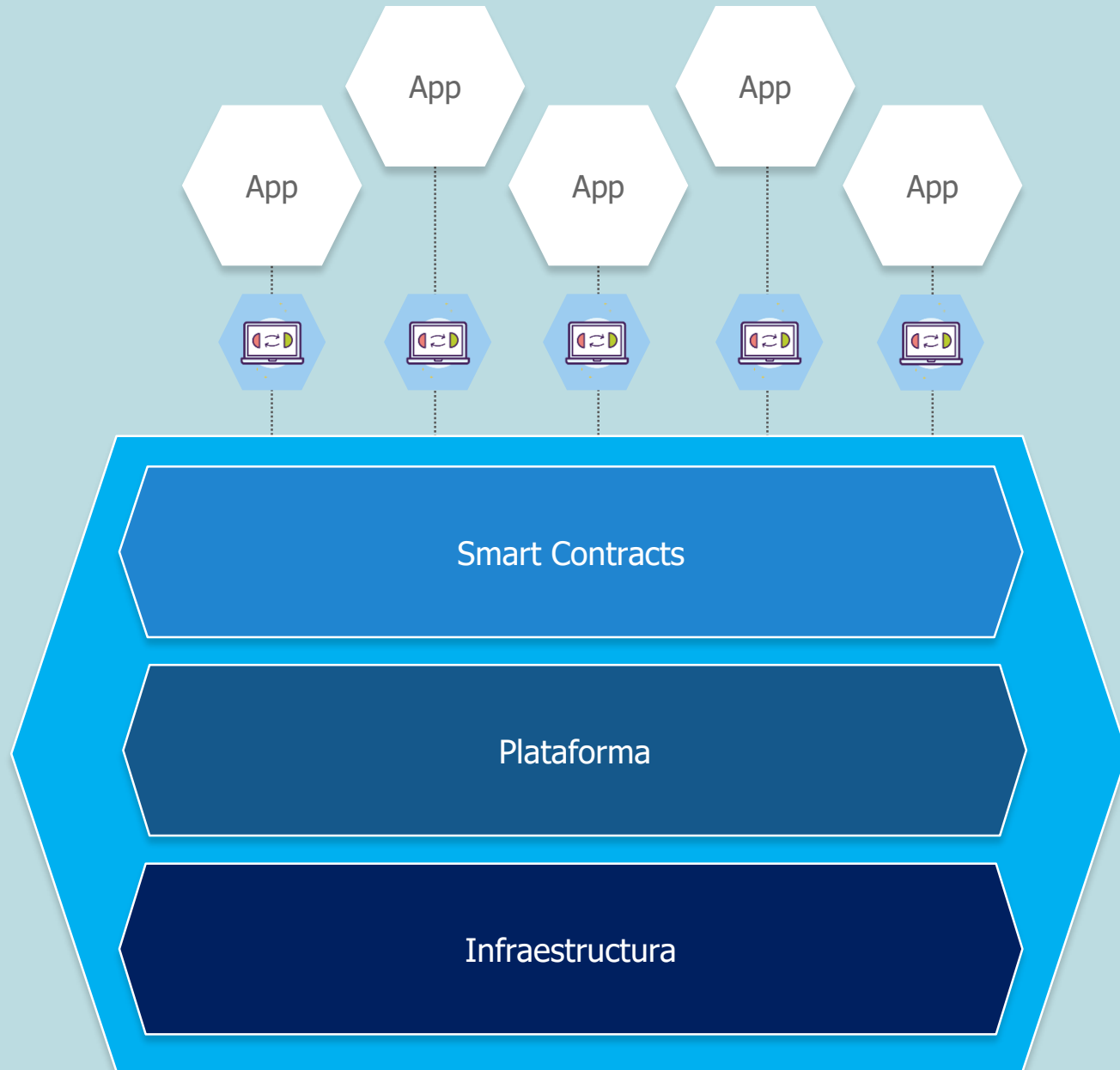


Oráculos



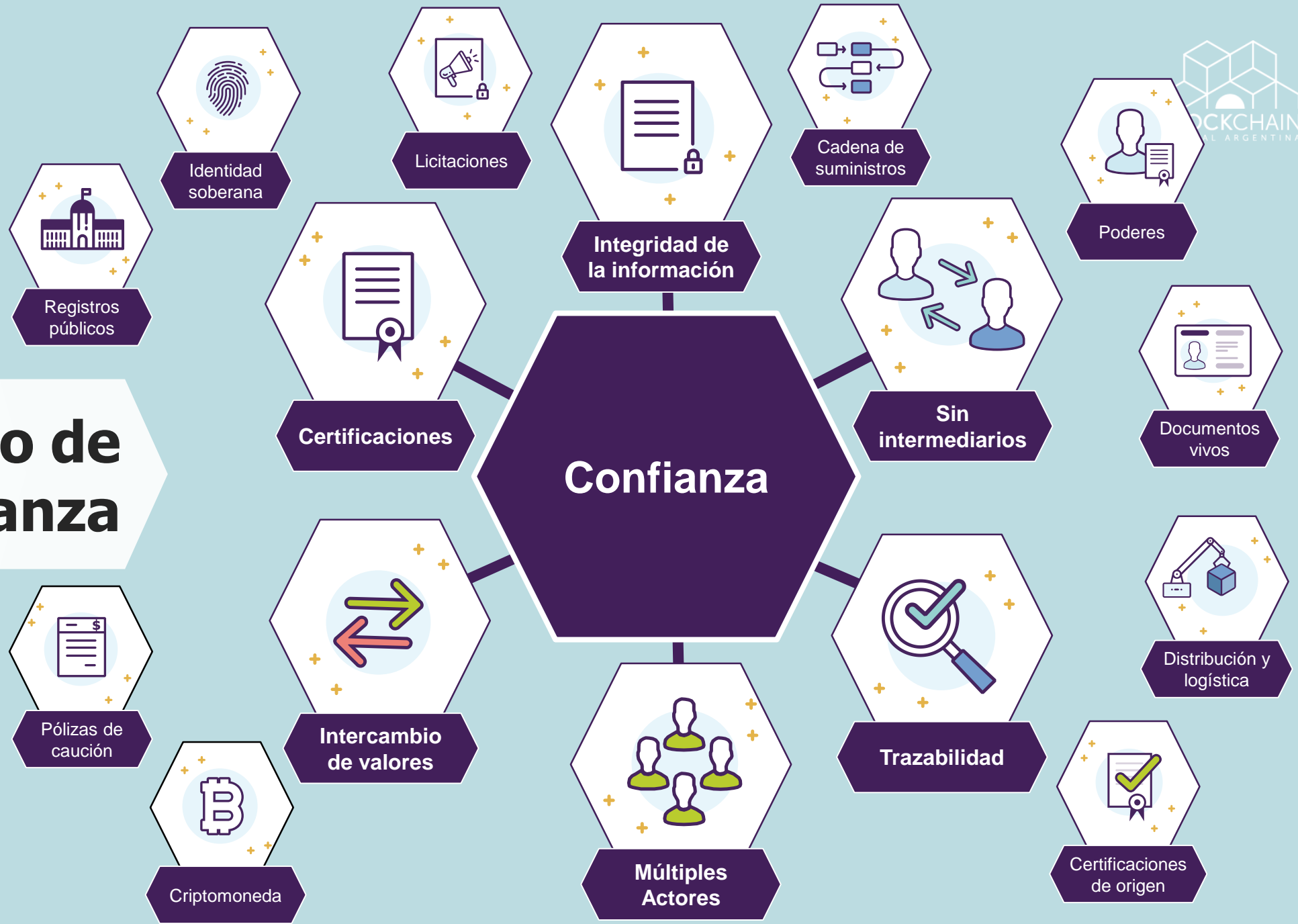
Oráculos

Una plataforma sobre blockchain





Servicio de confianza



Características de blockchain



Autoría



Fecha cierta



Información inmutable



Transparencia



Sin Intermediarios



Registro Creciente

Modelo



Modelo



Permisiónada



Modelo liviano



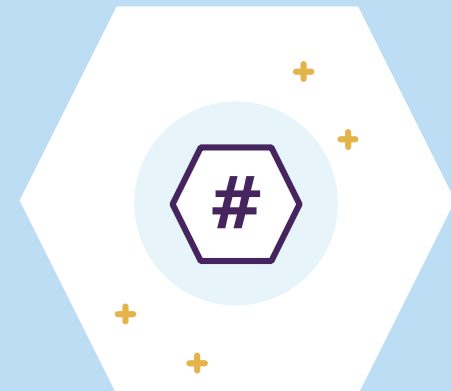
**Sin
criptomonedada**



**Transacciones
gratuitas**

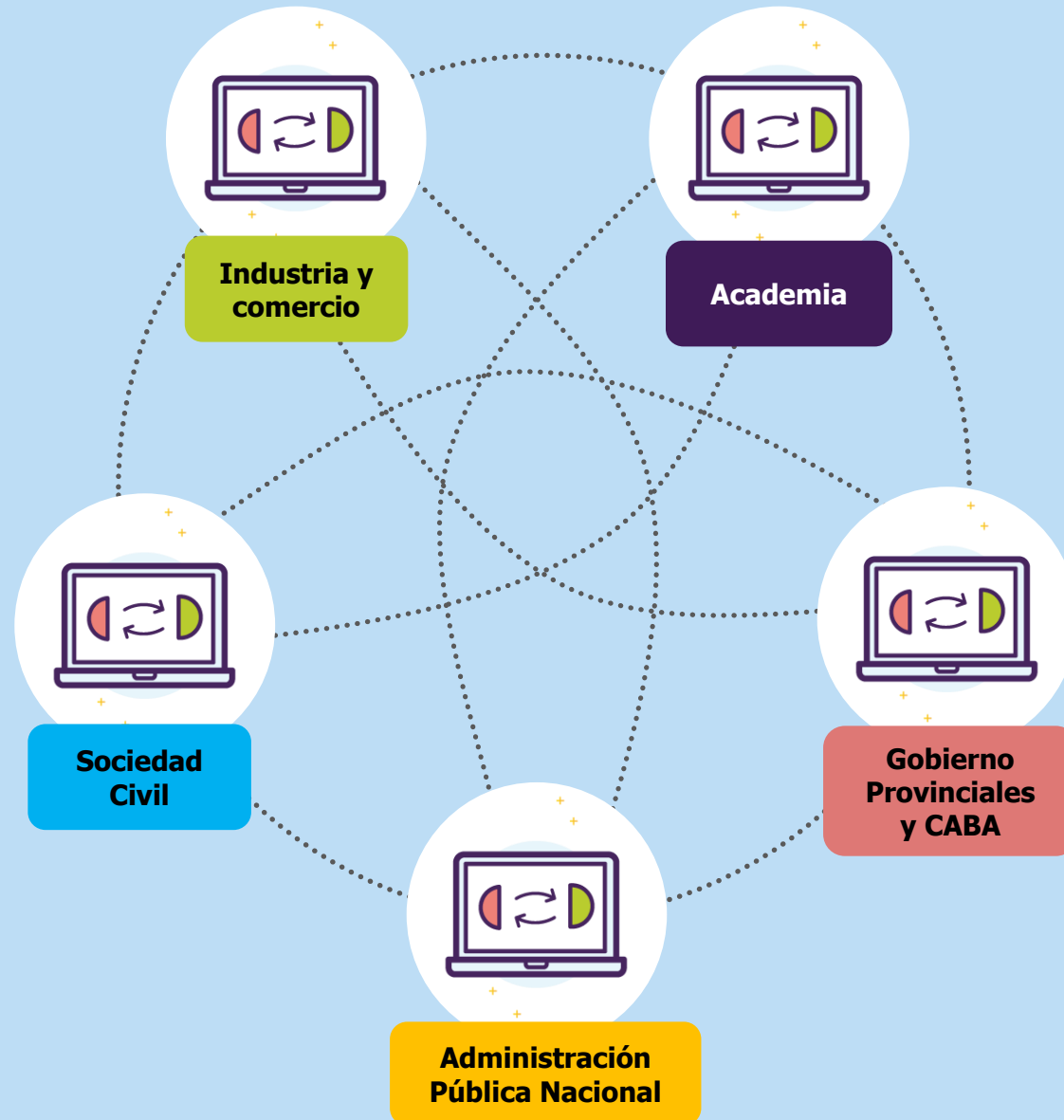


Software libre



**Almacenamiento
Off-chain**

Múltiples Partes Interesadas



Partes

Academia



Administración Pública Nacional



Gobiernos Provinciales y CABA



Industria y Comercio



Sociedad Civil



Tecnología

Ethereum



ethereum

Tecnología

Nodos



Selladores



Transaccionales



Gateway



Verificadores

Tecnología

Nodos Selladores



Puerto Madryn



Mendoza



Bahía Blanca



Buenos Aires



Posadas

Tecnología

Estado de la Red



27
Nodos Selladores



24
Nodos Gateway



5 seg.
Tiempo de sellado



70 seg.
Hasta que un
bloque es inmutable



460
Usuarios
registrados



8
Nodos en
TESTNET

Casos de Uso



**Sello de
Tiempo**



**Smart
Voting**



**Secretaría de
Modernización**
Presidencia de la Nación

GDE
Firma
Conjunta de
Documentos



**Secretaría de
Modernización**
Presidencia de la Nación

**Libros
Digitales
SAS**



**Carpeta
Ciudadana**



**Porta-
documentos
Digital**



**Actas
Universita-
rias**



**Secretaría
Legal y Técnica**
Presidencia de la Nación

**Edición
digital del
Boletín
Oficial de la
República
Argentina**



**Publicación
de Altas y
Transferen-
cias de
Dominios de
Internet**



**Pagarés
Digitales**



**Publicación
de Altura de
Ríos**



**Licitaciones
Públicas**



**Pólizas
Digitales**



**Publicación
de Datos
Abiertos**



**Títulos
Universita-
rios**



**Monitores
de Ethereum**

Gobernanza



**¿Quiénes pueden
participar?**

Gobernanza

¿Cómo se puede participar?

Usuarios



Pueden enviar transacciones a la red de forma gratuita.



Solo pueden desplegar nodos transaccionales o read-only.



Pueden desarrollar sus propias aplicaciones sobre la red.

Partes



Pueden participar en la toma de decisiones respecto al futuro de la iniciativa.



Pueden aportar a la infraestructura del core de la red con nodos selladores.



Deben firmar un acuerdo de participación.

Gobernanza

Órganos de Participación y Gestión



Gobernanza

Espacios virtuales



bfa.ar



GitLab
gitlab.bfa.ar



Listas de correo
listas.bfa.ar



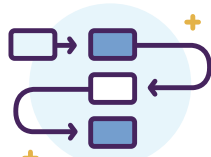
Wiki
wiki.bfa.ar



Telegram
/bfatec

Proyección

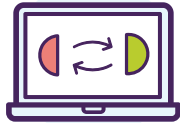
Objetivos y desafíos



+ Casos de Uso



Nuevas partes



+ Nodos
selladores



Consolidar la
Testnet



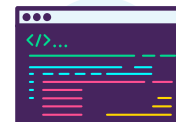
Mayor
representación
de la Soc. Civil



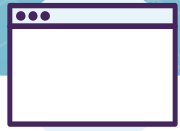
Fortalecer
alcance federal
y regional



Observatorio



+ Desarrollos
de BFA



<https://bfa.ar>

¡Muchas gracias!



contacto@bfa.ar