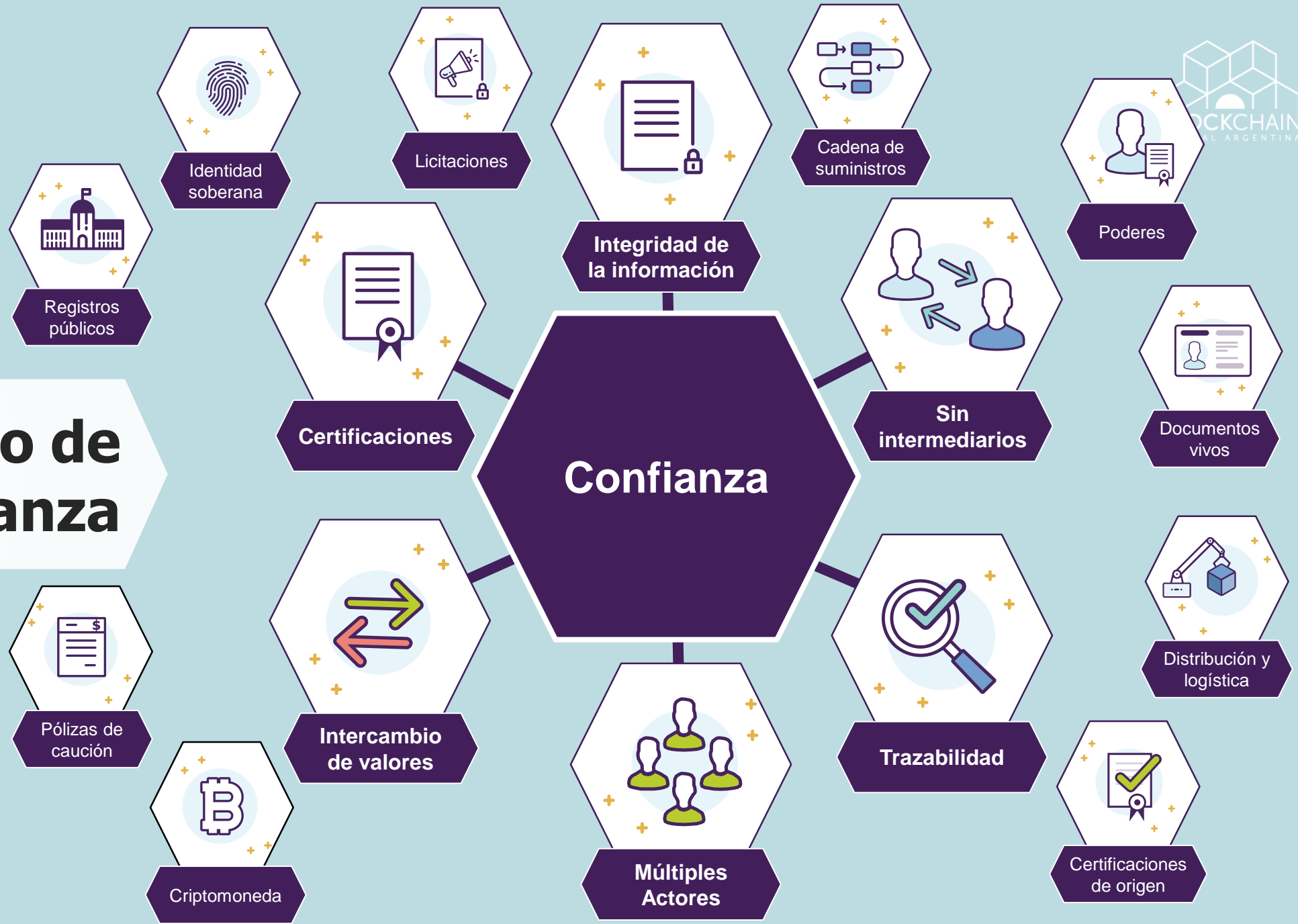




# Servicio de confianza



# Características de blockchain



**Autoría**



**Fecha cierta**



**Información inmutable**



**Transparencia**



**Sin Intermediarios**



**Registro  
Creciente**

# Modelo



# Modelo



**Permisiónada**



**Modelo liviano**



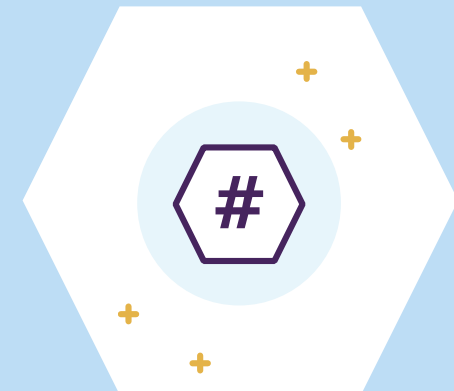
**Sin  
criptomonedada**



**Transacciones  
gratuitas**

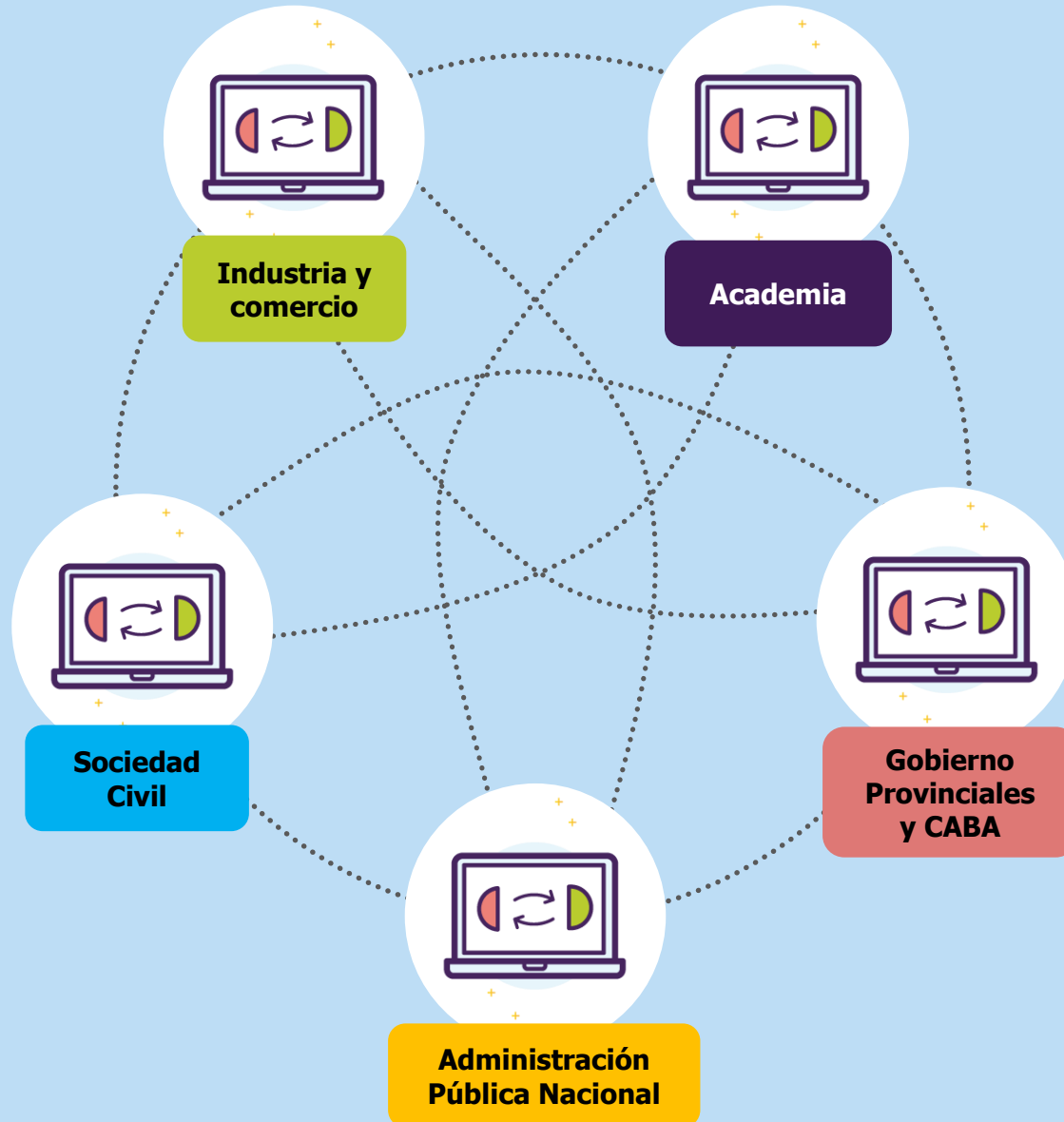


**Software libre**



**Almacenamiento  
Off-chain**

# Múltiples Partes Interesadas



# Partes

## Academia



## Administración Pública Nacional



## Gobiernos Provinciales y CABA



## Industria y Comercio



## Sociedad Civil



# Tecnología

Ethereum



ethereum



# Tecnología

## Nodos



**Selladores**



**Transaccionales**



**Gateway**



**Verificadores**

# Tecnología

## Nodos Selladores



Puerto Madryn



Mendoza



Bahía Blanca



Buenos Aires



Posadas

# Tecnología

## Estado de la Red



**27**  
Nodos Selladores



**24**  
Nodos Gateway



**5 seg.**  
Tiempo de sellado



**70 seg.**  
Hasta que un  
bloque es inmutable



**460**  
Usuarios  
registrados



**8**  
Nodos en  
TESTNET

# Casos de Uso



**Sello de  
Tiempo**



**Smart  
Voting**



**Secretaría de  
Modernización**  
Presidencia de la Nación

**GDE**  
Firma  
Conjunta de  
Documentos



**Secretaría de  
Modernización**  
Presidencia de la Nación

**Libros  
Digitales  
SAS**



**Buenos  
Aires  
Ciudad**

**Carpeta  
Ciudadana**



**Porta-  
documentos  
Digital**



**Actas  
Universita-  
rias**



**Secretaría  
Legal y Técnica**  
Presidencia de la Nación

**Edición  
digital del  
Boletín  
Oficial de la  
República  
Argentina**



**Publicación  
de Altas y  
Transferen-  
cias de  
Dominios de  
Internet**

**GARBARINO**  
GARANTÍA DE CONFIANZA

**Pagarés  
Digitales**



**Publicación  
de Altura de  
Ríos**

**COMPR.AR**

**Licitaciones  
Públicas**

**SRT**<sup>†</sup>  
Superintendencia de  
Riesgos del Trabajo

**Pólizas  
Digitales**

**ENACOM**  
Ente Nacional de Comunicaciones

**Publicación  
de Datos  
Abiertos**

**SIU**

**Títulos  
Universita-  
rios**

**C&S**

**UM**  
Última Milla

**Monitores  
de Ethereum**

# Tecnología

Monitoreo



# Gobernanza



**¿Quiénes pueden  
participar?**

# Gobernanza

## ¿Cómo se puede participar?

### Usuarios



Pueden enviar transacciones a la red de forma gratuita.



Solo pueden desplegar nodos transaccionales o read-only.



Pueden desarrollar sus propias aplicaciones sobre la red.

### Partes



Pueden participar en la toma de decisiones respecto al futuro de la iniciativa.



Pueden aportar a la infraestructura del core de la red con nodos selladores.



Deben firmar un acuerdo de participación.

# Gobernanza

Espacios virtuales



**bfa.ar**



**GitLab**  
gitlab.bfa.ar



**Listas de correo**  
listas.bfa.ar



**Wiki**  
wiki.bfa.ar

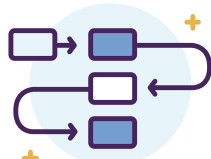


**Telegram**  
/bfatec



# Proyección

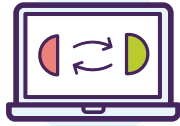
## Objetivos y desafíos



+ Casos de Uso



Nuevas partes



+ Nodos  
selladores



Consolidar la  
Testnet



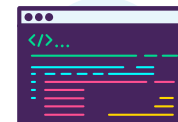
Mayor  
representación  
de la Soc. Civil



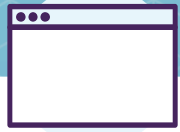
Fortalecer  
alcance federal  
y regional



Observatorio



+ Desarrollos  
de BFA



<https://bfa.ar>

# ¡Muchas gracias!

---



[contacto@bfa.ar](mailto:contacto@bfa.ar)