



PLATAFORMA COLABORATIVA DE VISUALIZACIÓN Y EDICIÓN DE CAMINOS RURALES



Diego Giordano

Director de Observatorio, Estudios y Sistemas de la Secretaría de
Planificación de Transporte del Ministerio de Transporte



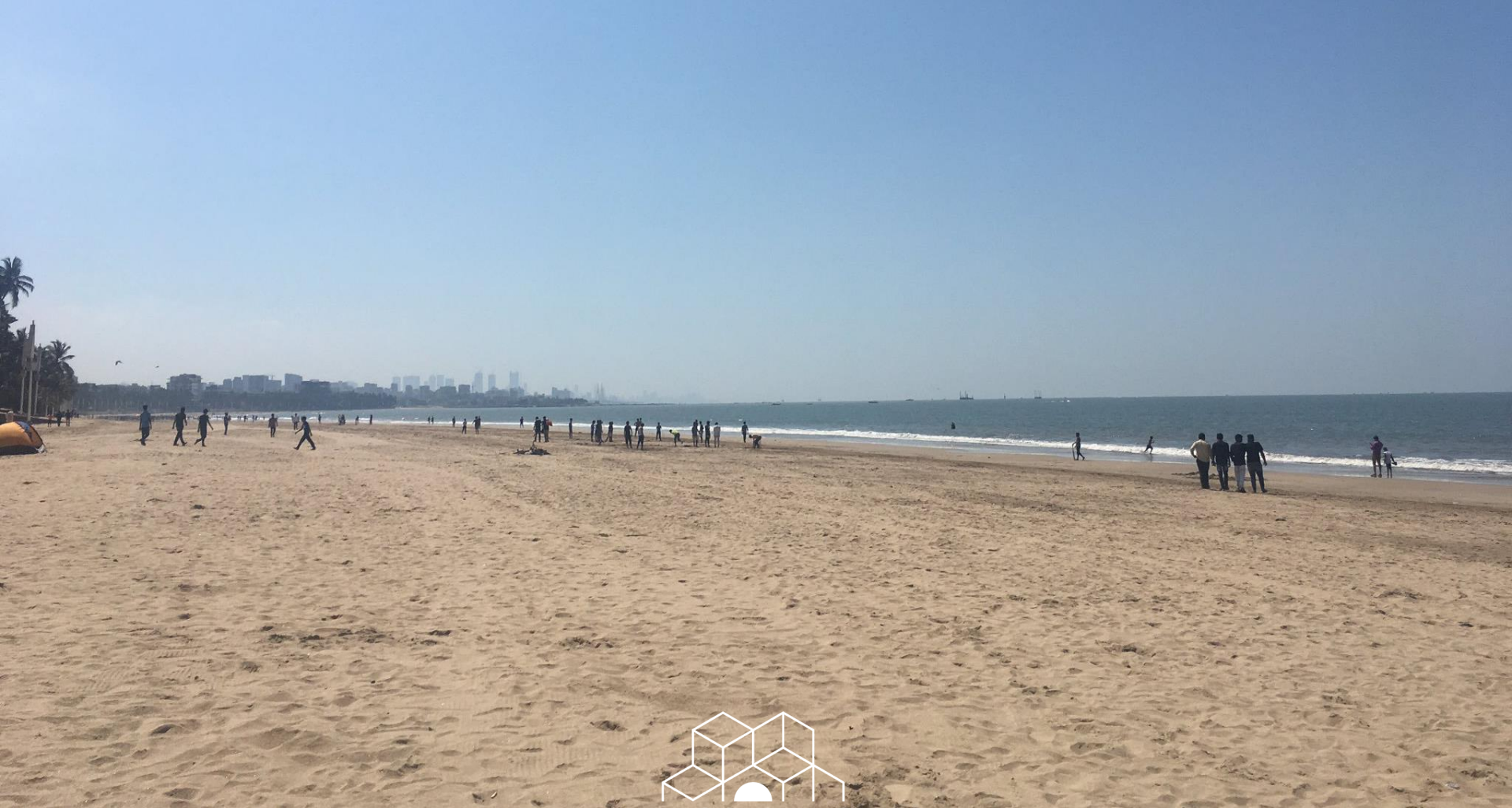
PLATAFORMA COLABORATIVA
DE VISUALIZACION Y EDICION
DE CAMINOS RURALES





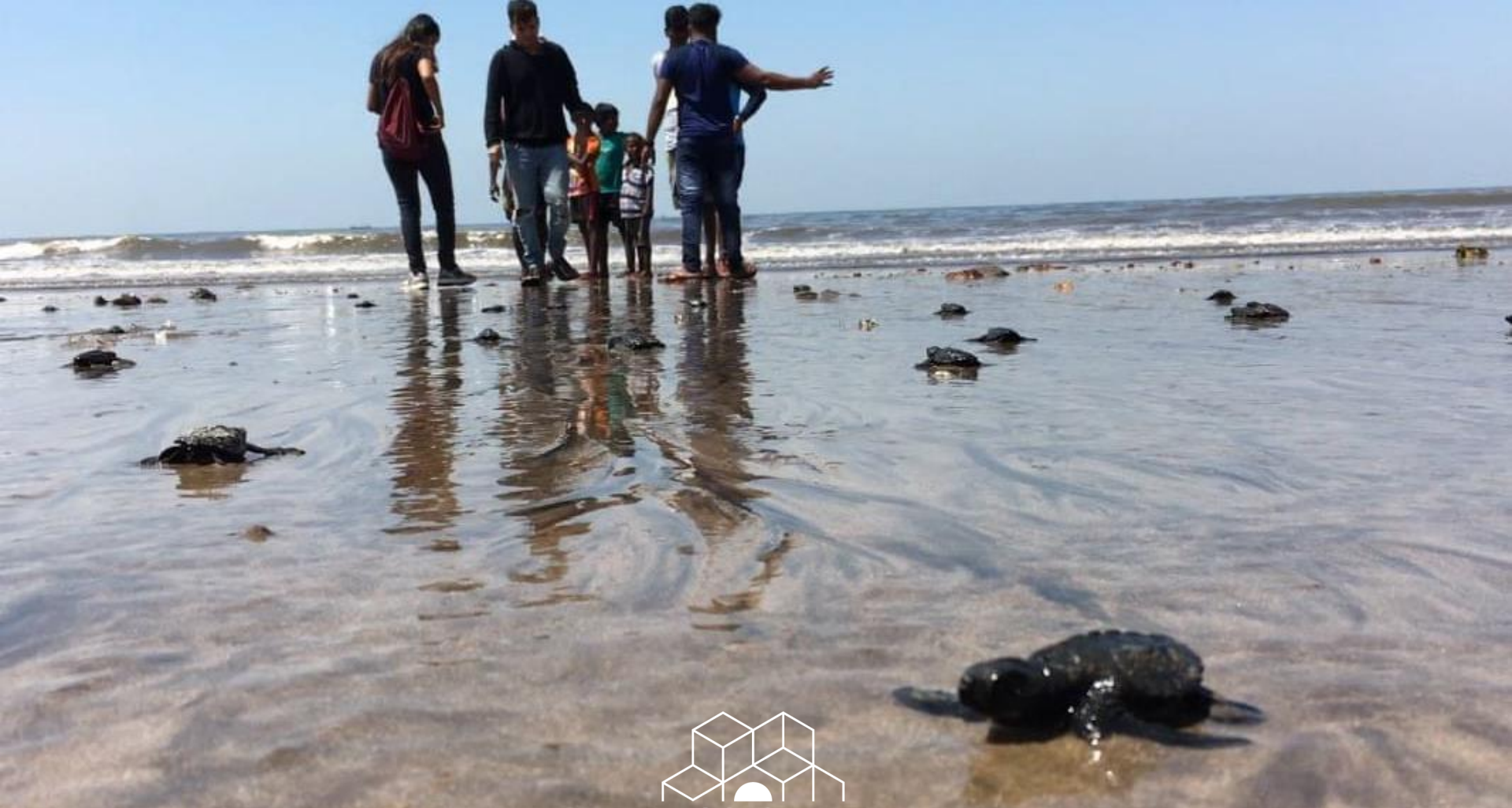






COLABORATIVO





NUESTRO PROBLEMA



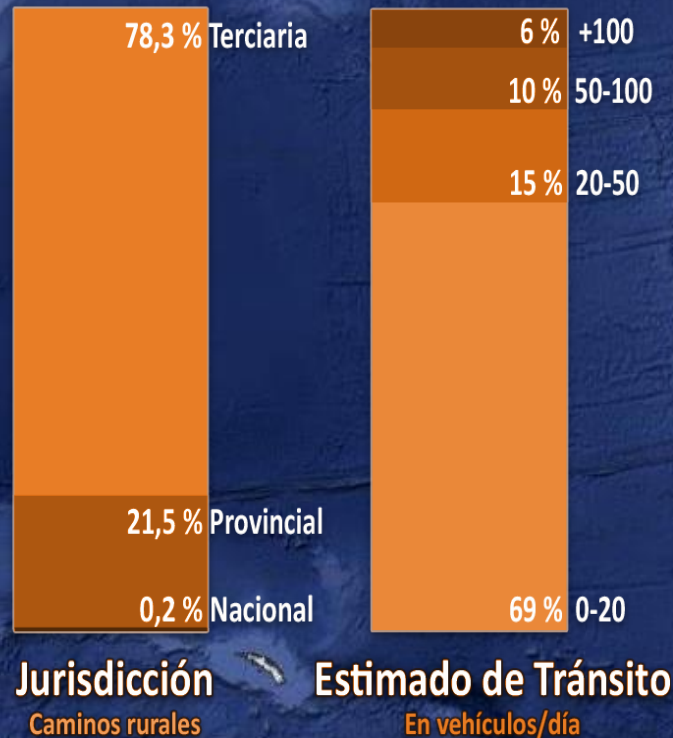
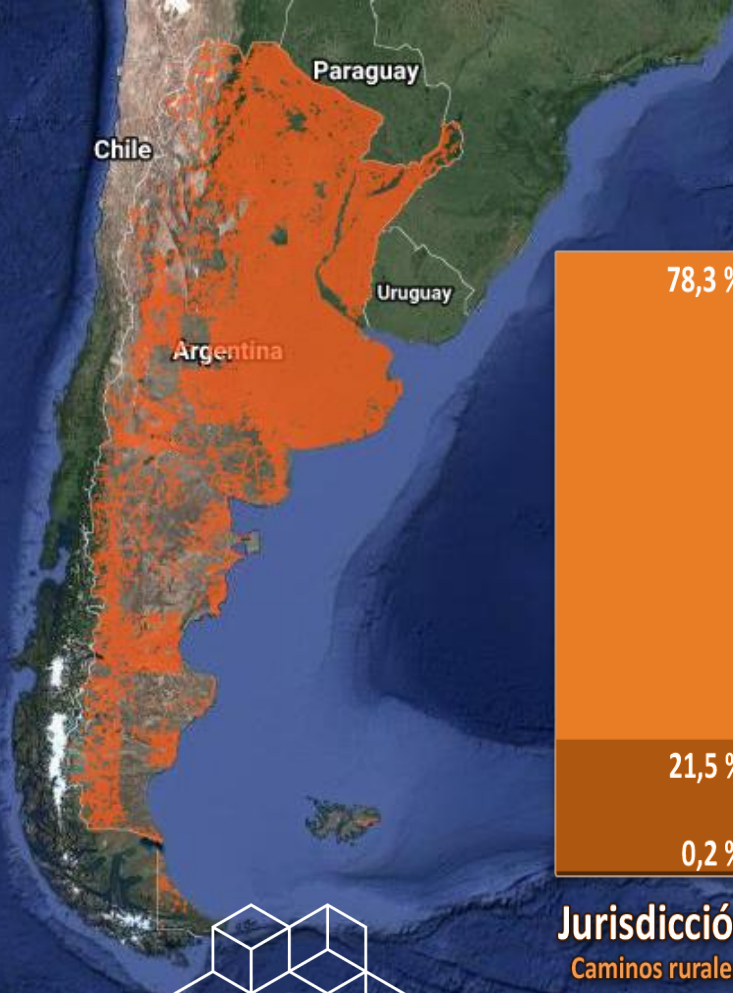
Mas de 400.000 km
23 jurisdicciones
+ 2000 gobiernos locales

Diversidad cultural y eco-ambiental
Escenarios de cambios, climáticos,
tecnológicos productivos y sociales
Sensibilidad a los factores ambientales

Más de
400.000 km

23
Jurisdicciones

+ 2000
gobiernos
locales



NUESTRA RESPUESTA





■ AGREGAR Y
MODIFICAR
CAMINOS

■ EDITAR
ATRIBUTOS

SOLICITE UN USUARIO
SU APORTE ES MUY
VALIOSO

[https://
ide.transporte.gob.ar](https://ide.transporte.gob.ar)



**ESCANEAR
Y VISITAR**

Que puedo hacer ?

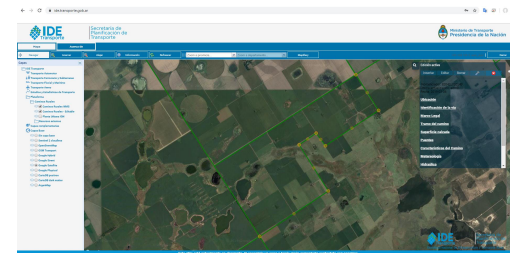
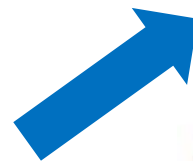


QUE PUEDO HACER

- ✓ VER CAMINOS E INFORMACIÓN.
- ✓ DESCARGAR INFORMACION.
- ✓ EDITAR CAMINOS Y SUS ATRIBUTOS.
- ✓ DIBUJAR CAMINOS Y CARGAR ATRIBUTOS.
- ✓ PROCESAR INFORMACIÓN Y AGREGAR VALOR.

Agregando CONFIANZA







Mapa

Acerca de

➕ Navegar 🔍 Acercar 📏 Alejar ⓘ Información ↻ Refrescar

🔍 Buscar

Cerrar

Capas

- IDE Transporte
 - Transporte Automotor
 - Transporte Ferroviario y Subterráneo
 - Transporte Fluvial y Marítimo
 - Transporte Aéreo
 - Estudios y Estadísticas de Transporte
 - Plataforma
 - Caminos Rurales
 - Caminos Rurales WMS
 - Caminos Rurales - Editable
 - Planta Urbana IGN
 - Recursos externos
 - Capas complementarias
 - Capas Base
 - Sin capa base
 - Sentinel 2 cloudless
 - OpenStreetMap
 - OSM Transport
 - Google Hybrid
 - Google Street
 - Google Satellite
 - Google Physical
 - CartoDB positron
 - CartoDB dark matter
 - ArgenMap



Edición activa

Inserir | Editar | Borrar

Nomenclador: 82042_020240
 Última actualización: admin
 Fecha: 2013-03-06

Ubicación

Identificación de la vía

Marco Legal

Tramo del camino

Superficie calzada

Puentes

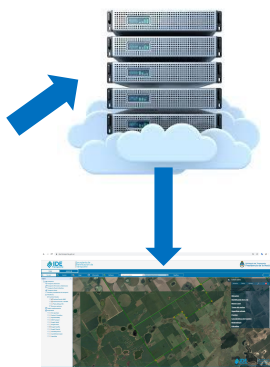
Características del Camino

Meteorología

Hidráulica

Este sitio está actualmente en desarrollo. Si encontrás un error o tenés algún comentario contactate con nosotros.

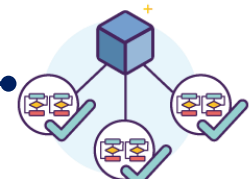




Se realiza una Transacción

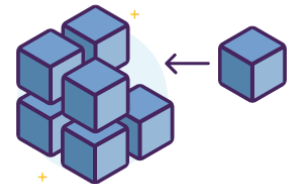


Se envía a la Red de Pares



La red la verifica

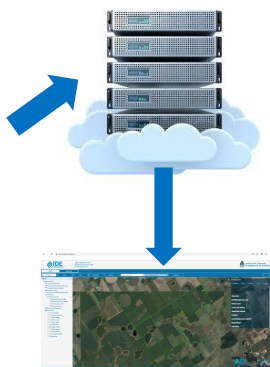
Se suma a otras transacciones...



Y se agrega a la cadena.

Así, la transacción queda completada.

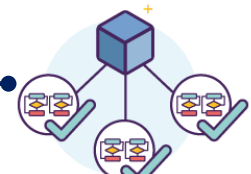




Se realiza una Transacción



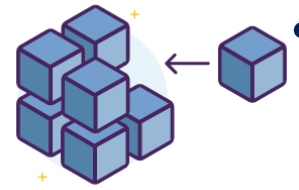
Se envía a la Red de Pares



La red la verifica



Se suma a otras transacciones...



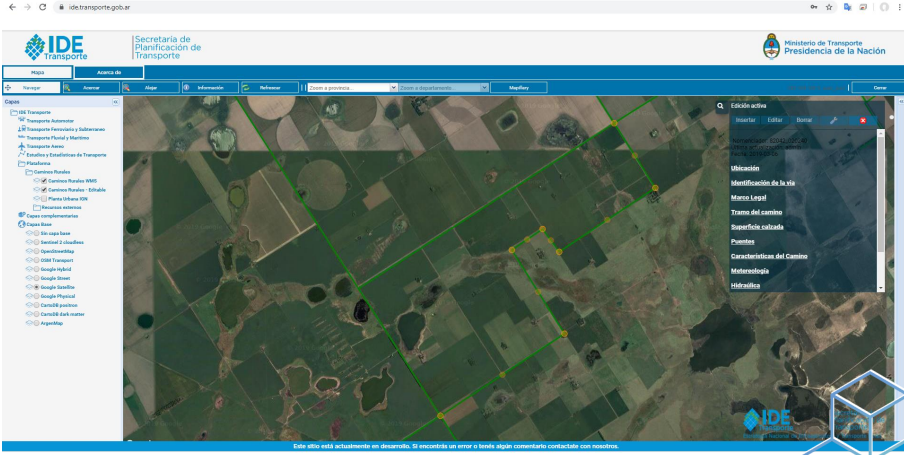
Así, la transacción queda completada.



Y se agrega a la cadena.



(*) extraído de presentación BFA



(*) extraído de presentación BFA

ESTADO DEL PROYECTO



ANALISIS DE FACTIBILIDAD PARA LA
IMPLEMENTACION.



DISEÑO FUNCIONAL

IMPLEMENTACION EN TEST CON NODO
TRANSACCIONAL.

IMPLEMENTACION EN PRODUCCION CON NODO
TRANSACCIONAL.

IMPLEMENTAR NODO SELLADOR.



PLATAFORMA WEB COLABORATIVA



COLABOREN !!!

SU APOORTE ES MUY
VALIOSO

[https://
ide.transporte.gob.ar](https://ide.transporte.gob.ar)



ESCANEAR
Y VISITAR

Gracias por su atención

Contacto >

observatorio@transporte.gob.ar

JAVIER DIAZ

DESARROLLADOR

OBSERVATORIO DE TRANSPORTE, ESTUDIOS Y SISTEMAS
SECRETARÍA DE PLANIFICACIÓN DE TRANSPORTE

jdiaz@transporte.gob.ar

 [linkedin.com/in/javier-diaz-5767683a](https://www.linkedin.com/in/javier-diaz-5767683a)

ING. DIEGO GIORDANO

DIRECTOR

OBSERVATORIO DE TRANSPORTE, ESTUDIOS Y SISTEMAS
SECRETARÍA DE PLANIFICACIÓN DE TRANSPORTE

dgiordano@transporte.gob.ar

 [linkedin.com/in/dggiordano/](https://www.linkedin.com/in/dggiordano/)



BLOCKCHAIN
FEDERAL ARGENTINA



Ministerio de Transporte
Presidencia de la Nación

Secretaría de
Planificación de
Transporte