



BLOCKCHAIN
FEDERAL ARGENTINA

¿Qué es blockchain?

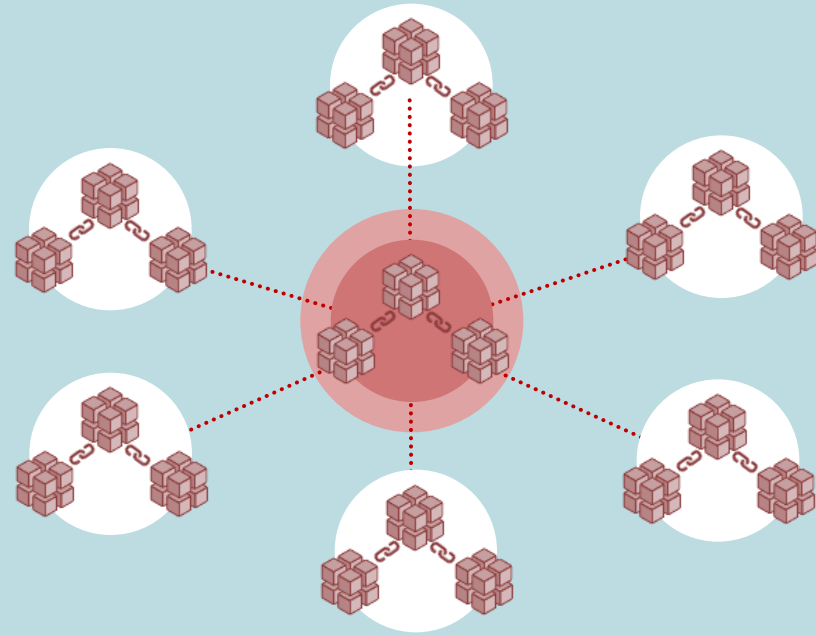


Registro de
datos online
incorruptible

Imposible
alterar datos



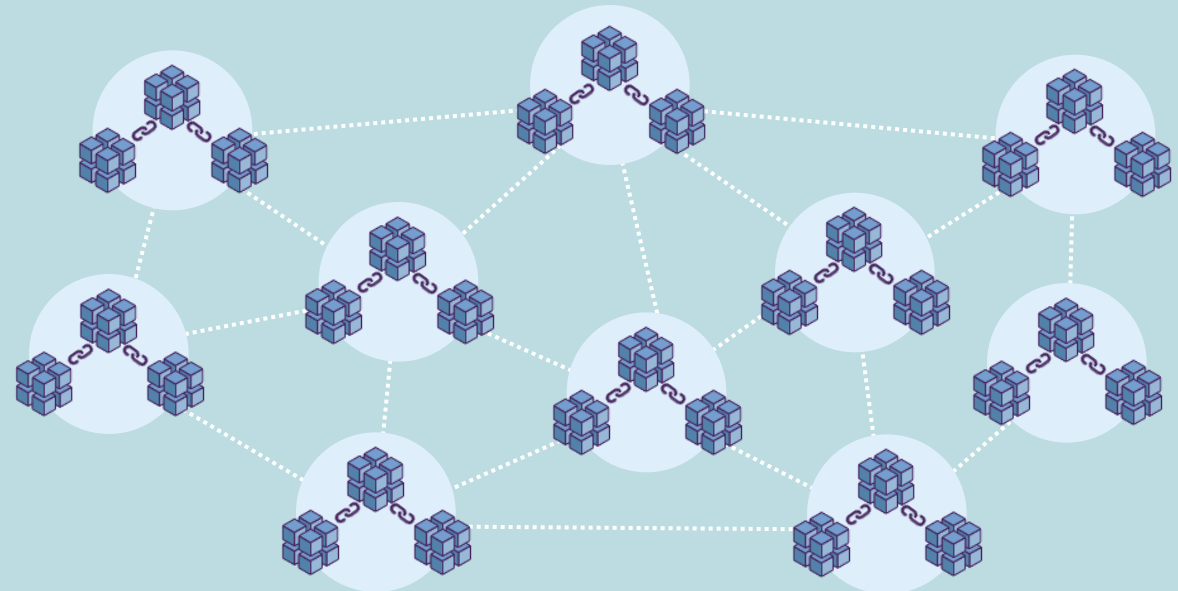
Red
centralizada



¿Cómo
funciona?
Una red de pares



Red
distribuida



¿Cómo funciona?
¿Qué es un hash?



Modificación



09e57c8da5b22b31
ed763a71cb6ef3a02
fd9a10c9f068bc1d0
6bc00c34703232

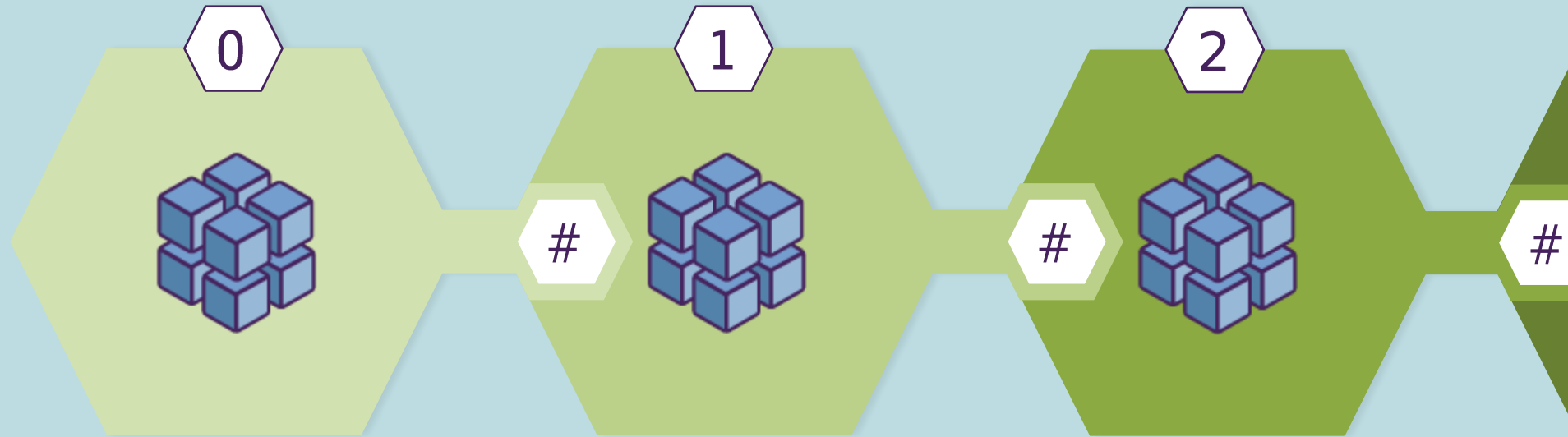
hash



711112012c322261
414067094263e284
6de7a8cbcf2e56193
bd91adf7036bcd8

hash

¿Cómo
funciona?
El agregado
de bloques



¿Cómo funciona? Transacciones



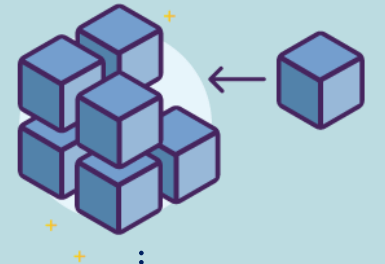
Se realiza una Transacción



Se envía a la Red de Pares



La red la verifica



Se suma a otras transacciones...



Así, la transacción queda completada.



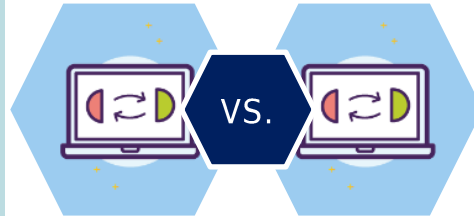
Y se agrega a la cadena.

¿Cómo funciona? Protocolos de consenso

Proof of Work



Participan todos los nodos de la red, de forma anónima



Compiten para sellar un bloque



El primer nodo que logre sellarlo obtiene una recompensa en criptomoneda

Proof of Authority



Participan solo algunos nodos autorizados

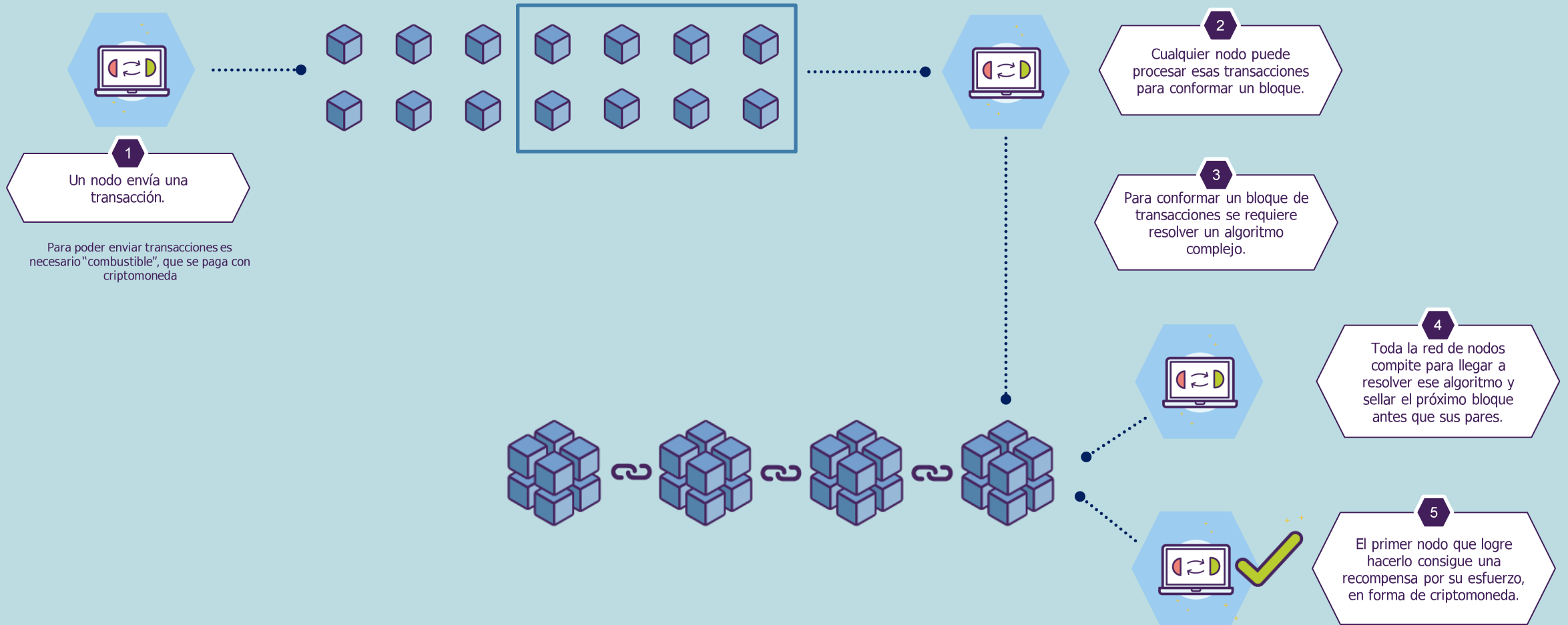


Su identidad debe estar verificada

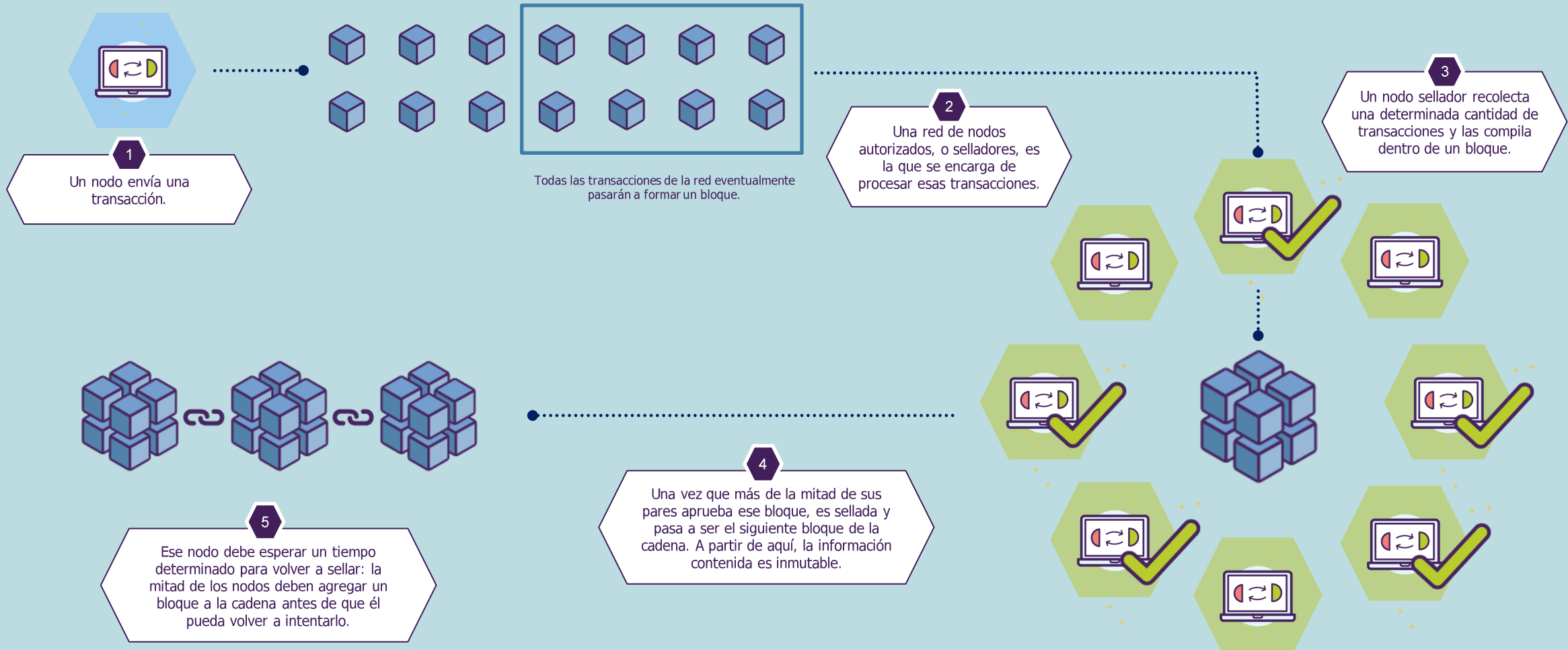


No hay criptomoneda circulante

Cómo funciona el modelo Proof of Work (Prueba de Trabajo)



Cómo funciona el modelo Proof of Authority (Prueba de Autoridad)



Características de blockchain



Autoría



Fecha
cierta



Información
inmutable

Características de blockchain



Transparencia

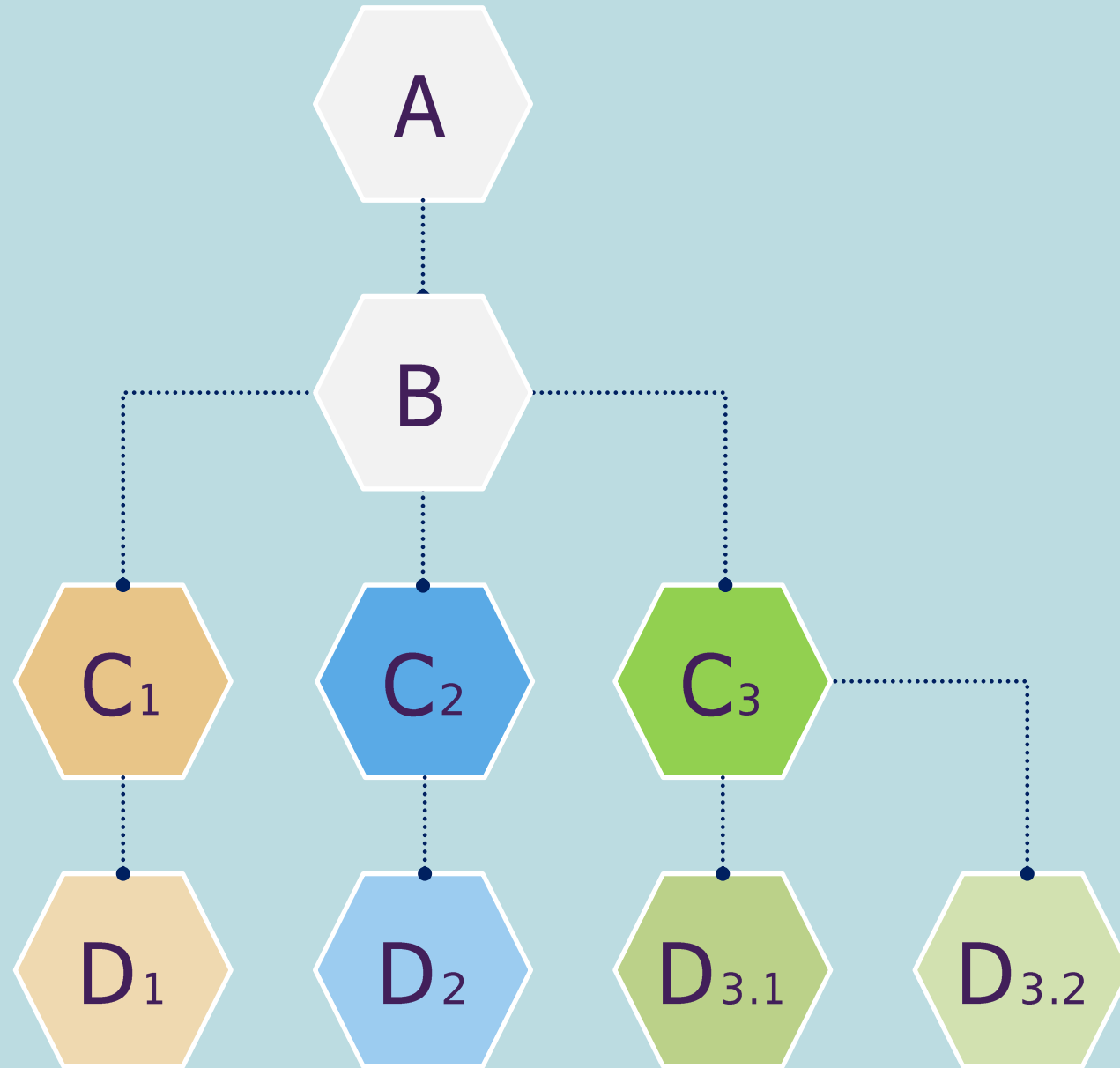


Sin
Intermediarios

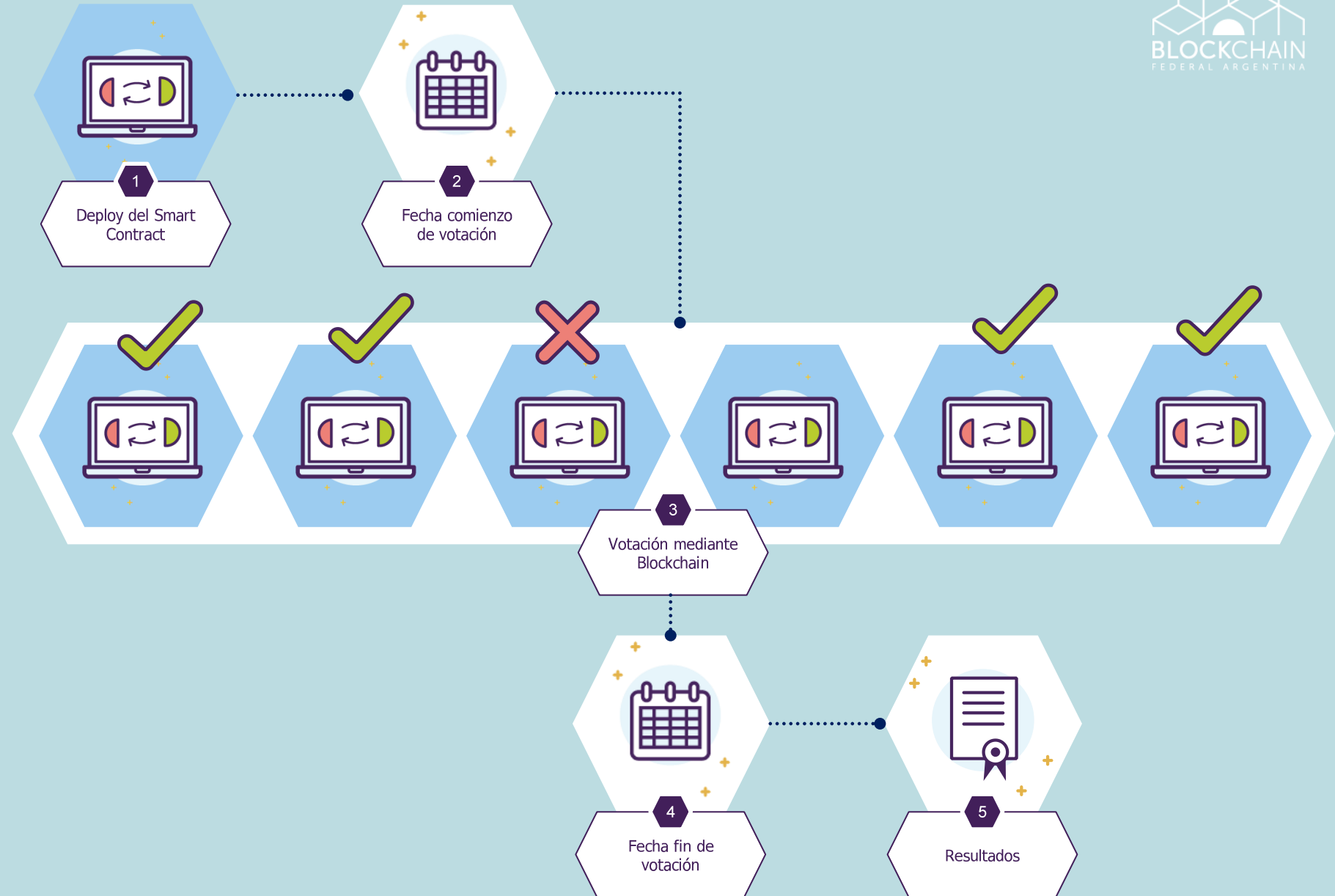


Registro
Creciente

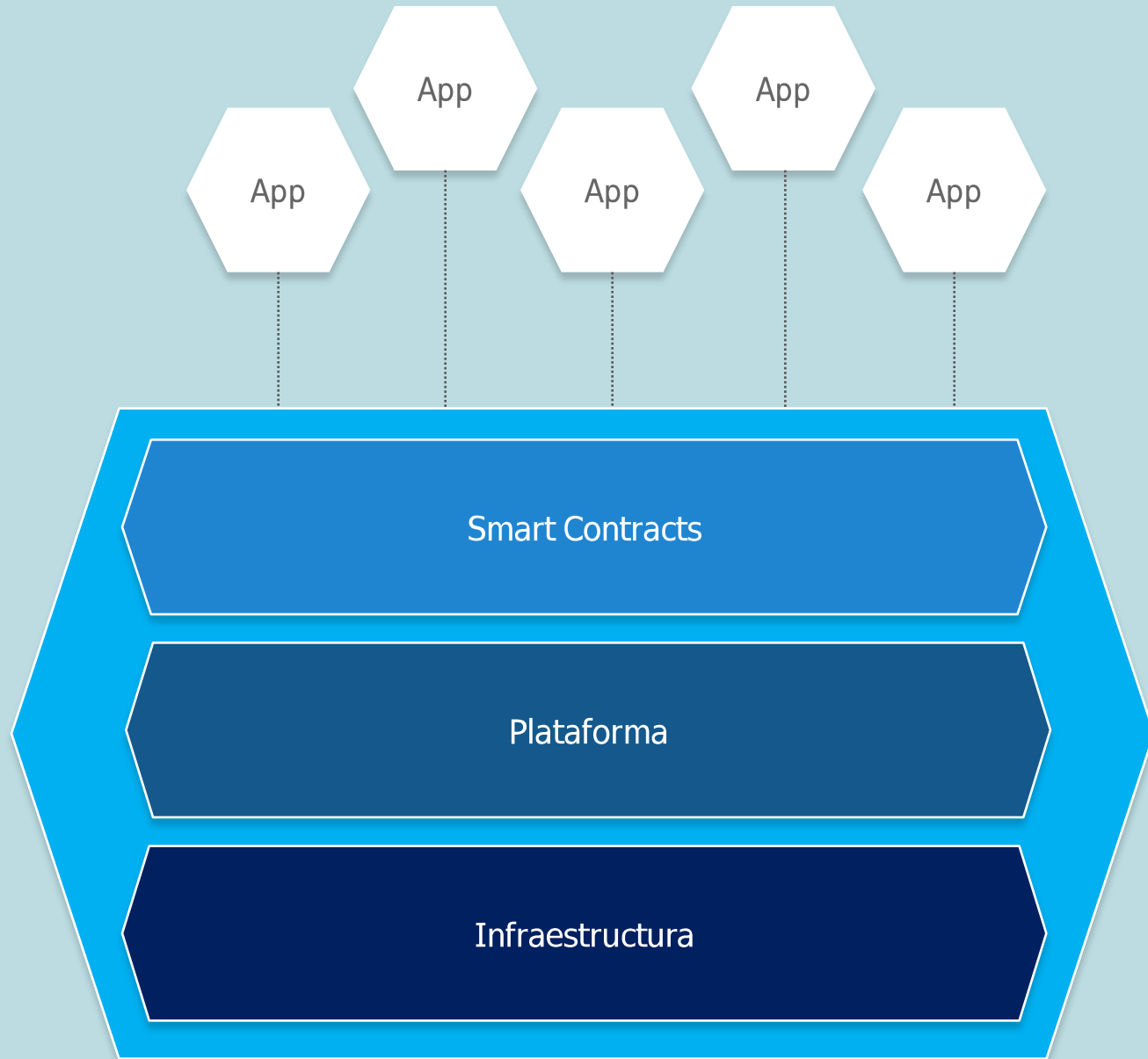
Smart Contracts



Smart Contracts



Una plataforma sobre blockchain



Casos de uso



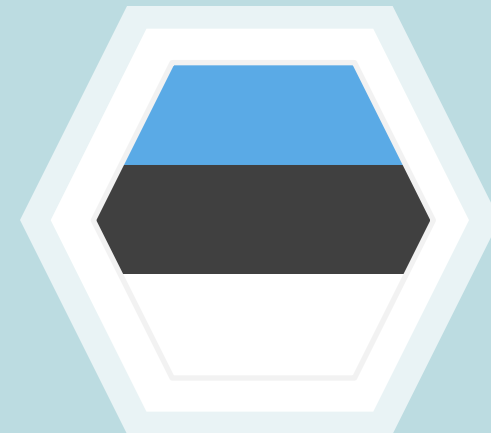
Trazabilidad



Pagos transfronterizos



Gestión de ayuda humanitaria



Sistema integral de gestión pública

Casos de uso

Identidad Digital





BFA
Blockchain
Federal
Argentina



Espacio
colaborativo

Plataforma
multiservicios de
alcance federal



Infraestructura
sólida, transparente
y confiable

An icon of a magnifying glass with a purple outline and a blue handle. There are four small yellow plus signs scattered around the magnifying glass: one at the top left, one at the top right, one at the bottom left, and one at the bottom right.

Características de blockchain



Autoría



Fecha cierta



Información inmutable



Transparencia

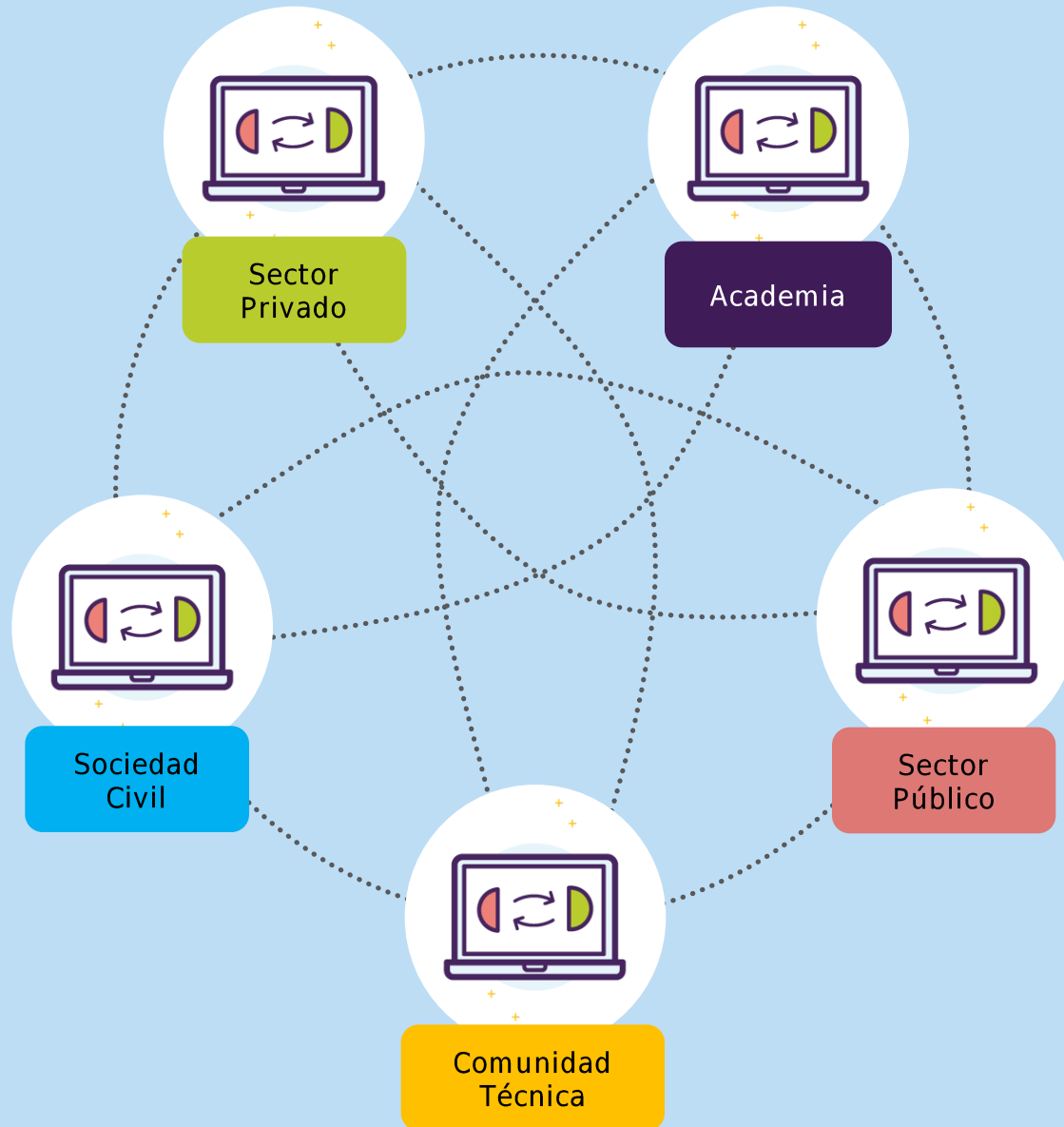


Sin Intermediarios

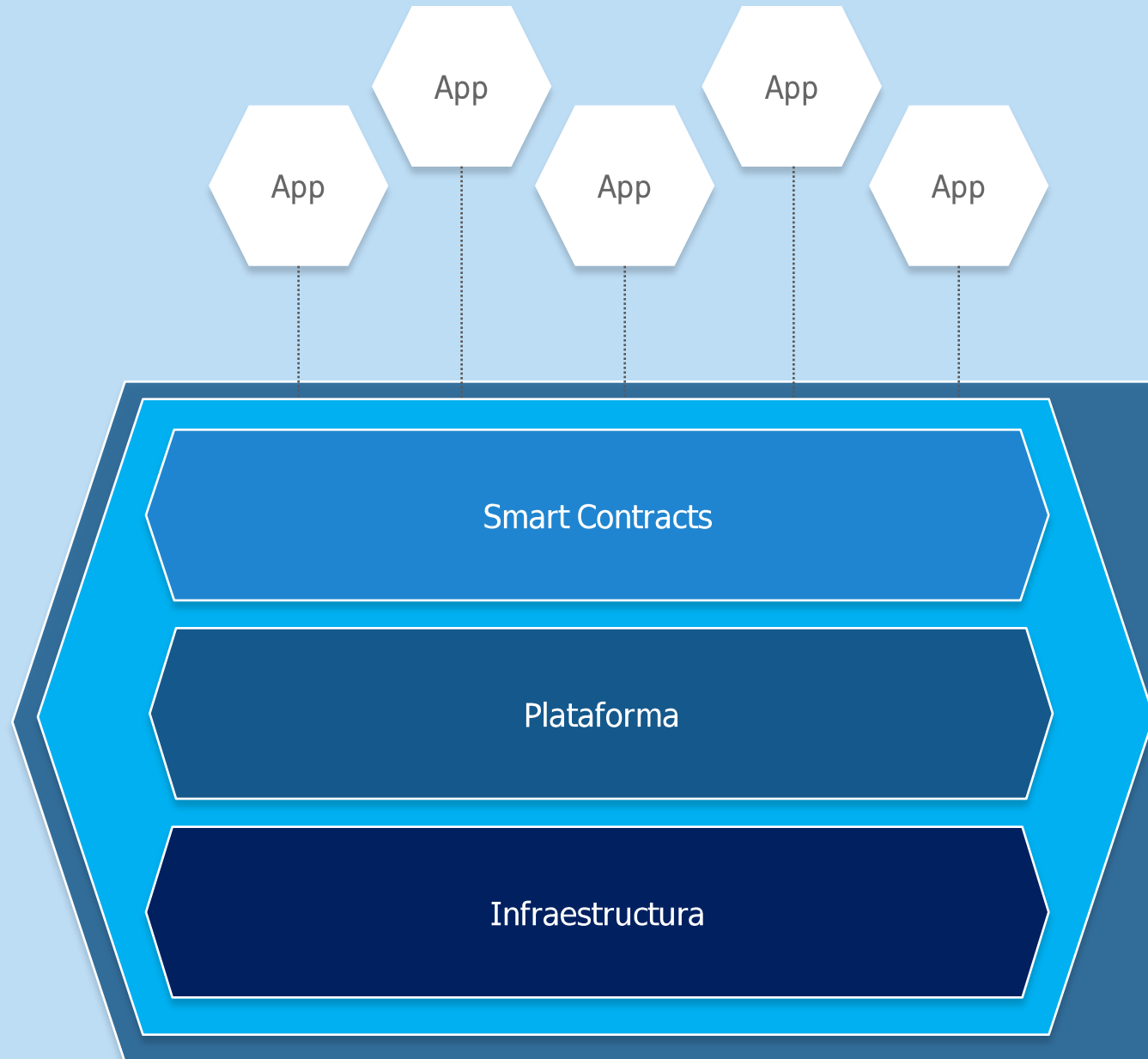


Registro Creciente

Múltiples Partes Interesadas



Modelo



Modelo



Permisinada



Modelo Liviano



Participativo



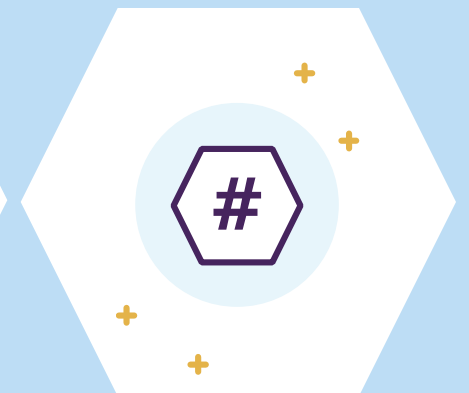
Sin
criptomonedas



Transacciones
gratuitas



Software libre



Almacenamiento
Off chain

Tecnología Ethereum



ethereum

Tecnología Nodos



Gateway



Sellador

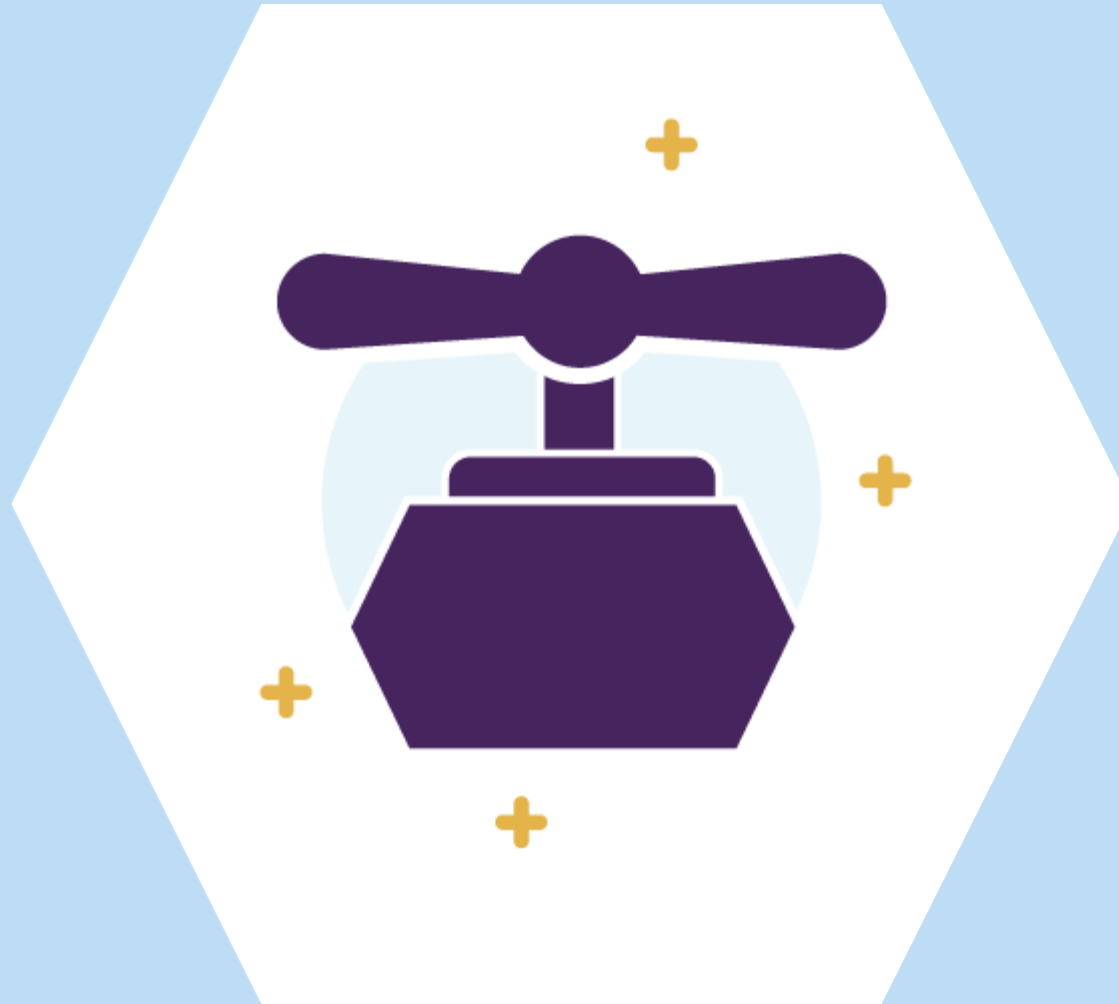


Transaccional

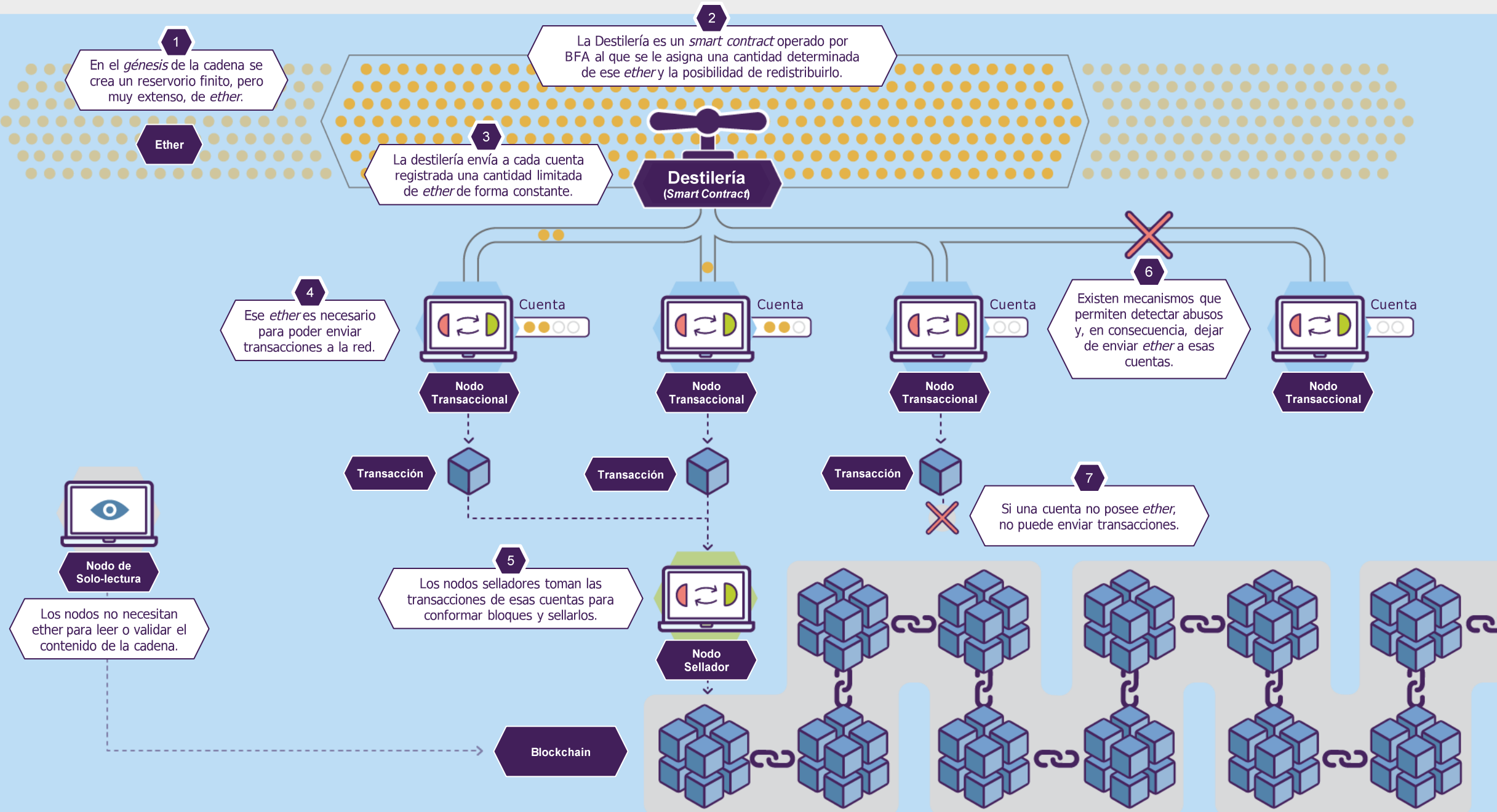


Verificadores

Tecnología Destilería



Destilería



Tecnología Monitoreo



Tecnología Sello de Tiempo



Tecnología Sello de Tiempo en el BORA



1

Las secciones del BORA
obtienen el Sello de
Tiempo de BFA



2

Se publican en la
web junto con un
comprobante digital



3

Cualquier usuario puede
verificar el sellado en la
web de BFA

Tecnología Sello de Tiempo

Sello de Tiempo

El servicio de Sello de Tiempo de BFA permite demostrar digitalmente que el contenido de cualquier documento existió en un momento y que desde entonces, no ha cambiado.

1. Sellar

2. Obtener recibo

Verificar

Paso 1: Iniciar sellado

Seleccioná un archivo para generar un Sello de Tiempo. El servicio generará un *hash* (un código criptográfico asociado a dicho documento) y lo enviará a la blockchain. A continuación, se descargará automáticamente un recibo digital **temporario** (.rd.temp) que luego podrás usar para obtener el recibo digital **definitivo** (.rd) en la pestaña Obtener recibo.

Importante: El documento seleccionado nunca se sube a la red, garantizando su privacidad.



Arrastrá un archivo aquí

ó

Seleccioná un archivo

Tecnología Sello de Tiempo

Sello de Tiempo

El servicio de Sello de Tiempo de BFA permite demostrar digitalmente que el contenido de cualquier documento existió en un momento y que desde entonces, no ha cambiado.

1. Sellar

2. Obtener recibo

Verificar

Paso 2: Obtener recibo digital definitivo

Para obtener el recibo definitivo (.rd) de un Sello de Tiempo se debe tener el documento original y el recibo digital temporario (.rd.temp). Al seleccionar ambos archivos, el recibo se descargará automáticamente y podrás visualizar en este sitio el día y la hora en que el hash del documento original fue sellado en la Blockchain Federal Argentina.

Seleccioná el archivo original



Arrastrá el archivo **original** aquí
ó

Seleccioná un archivo

Seleccioná el recibo digital temporario



Arrastrá el archivo **.rd.temp** aquí
ó

Seleccioná un archivo

Tecnología Sello de Tiempo

Sello de Tiempo

El servicio de Sello de Tiempo de BFA permite demostrar digitalmente que el contenido de cualquier documento existió en un momento y que desde entonces, no ha cambiado.

1. Sellar

2. Obtener recibo

Verificar

Verificar un sello de tiempo

Para verificar un Sello de Tiempo se debe tener el documento original y el recibo digital definitivo (.rd). Podrá verificar el día y la hora en que el hash del documento original fue sellado en la Blockchain Federal Argentina.

Seleccioná el archivo original

Nombre del archivo: **Brief BFA.pdf**
Hash del archivo:
d9d145af4a78148f67fddd9ccbafebced3722b7c94453
5b8970d4bb092a9668d6

Seleccioná otro archivo

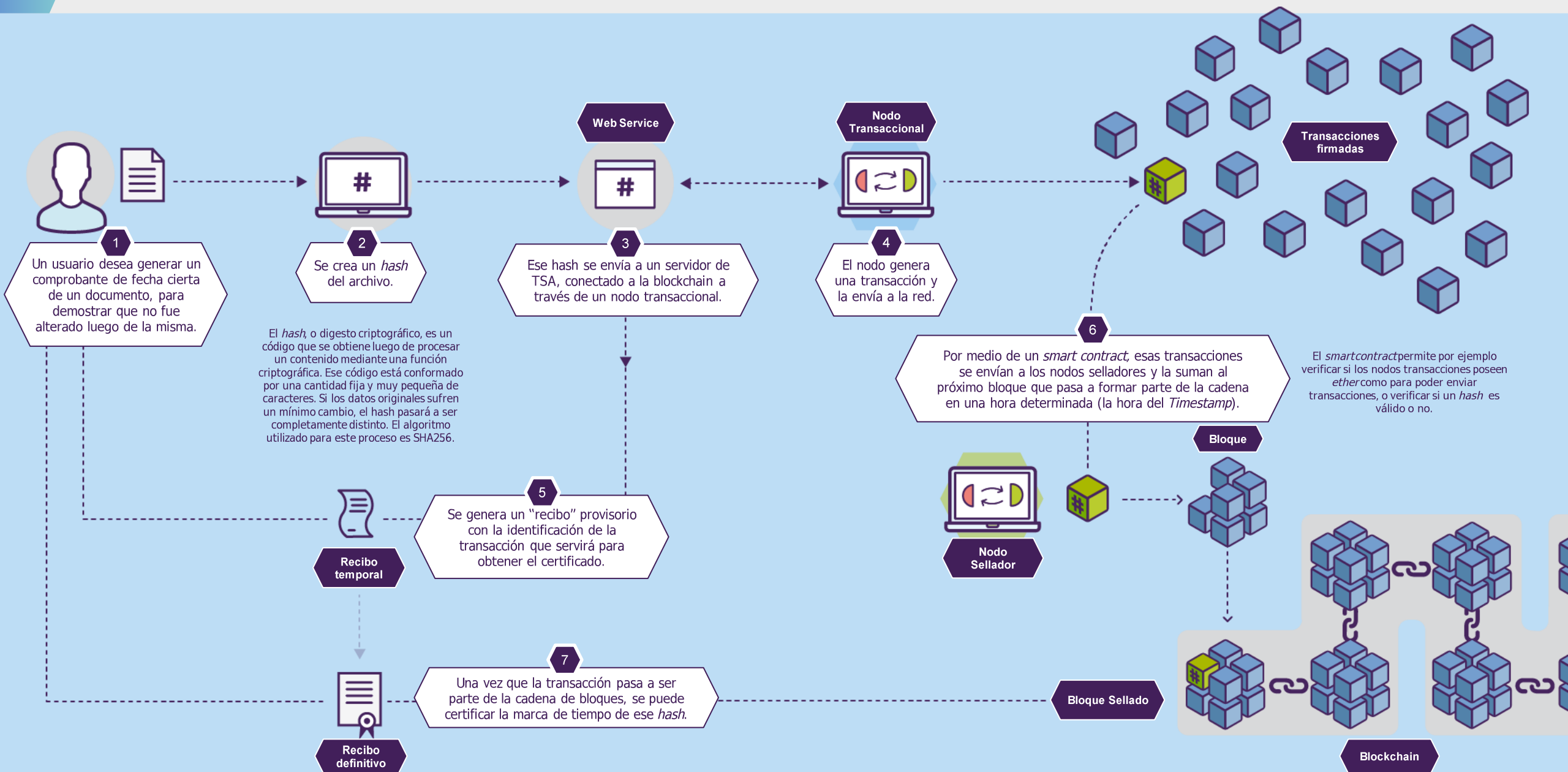
Seleccioná el recibo digital definitivo

Brief BFA.pdf.rd

Seleccioná otro archivo

✓ El archivo Brief BFA.pdf fue ingresado en el bloque 414890 el 22/10/2018 18:01:08

Sello de Tiempo



Gobernanza



¿Quiénes pueden
participar?

Gobernanza

¿Cómo se puede participar?

Usuarios



Pueden enviar transacciones a la red de forma gratuita.



Solo pueden desplegar nodos transaccionales o read-only.



Pueden desarrollar sus propias aplicaciones sobre la red.

Partes



Pueden participar en la toma de decisiones respecto al futuro de la iniciativa.

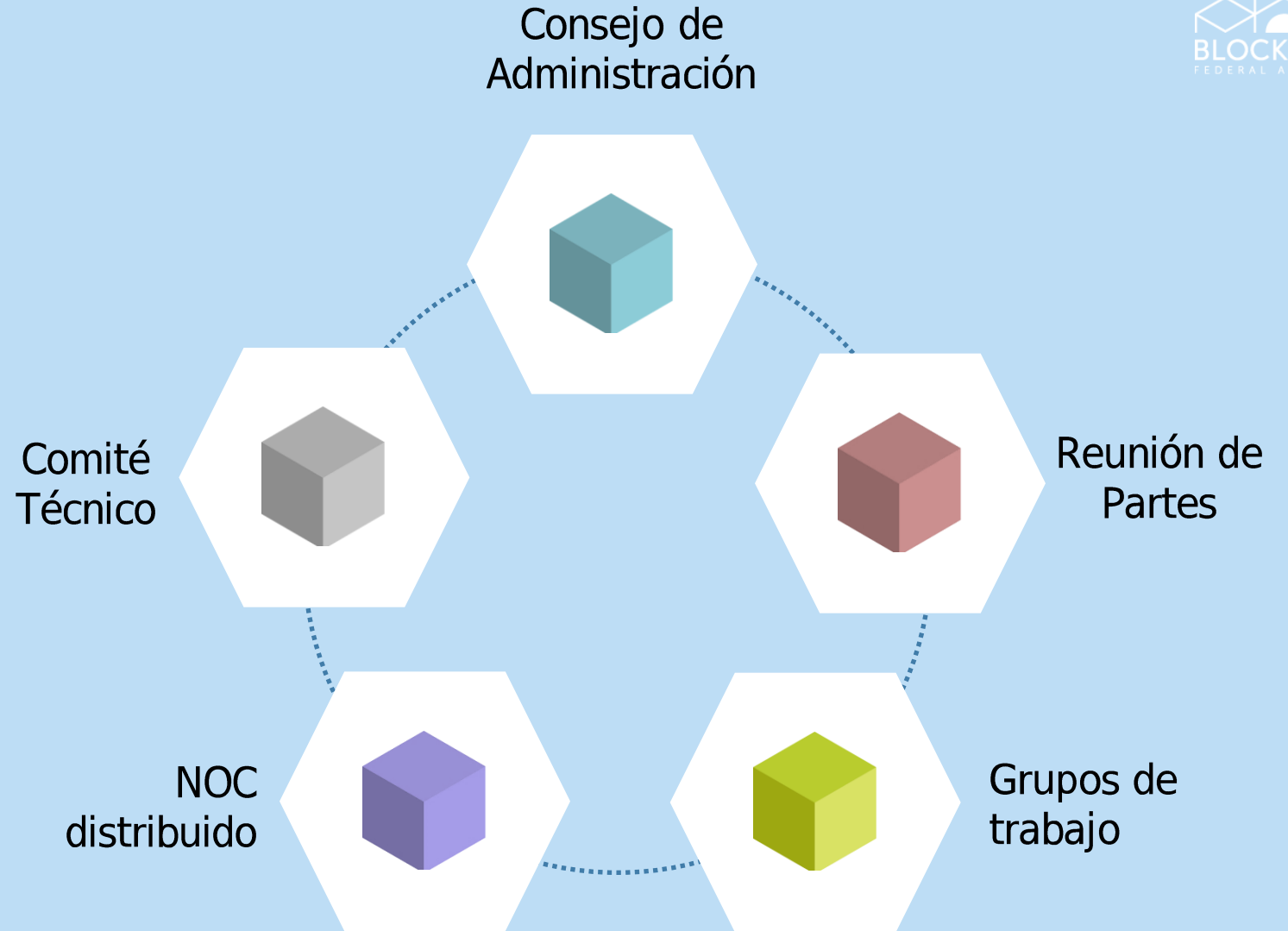


Pueden aportar a la infraestructura del core de la red con nodos selladores o Gateway.

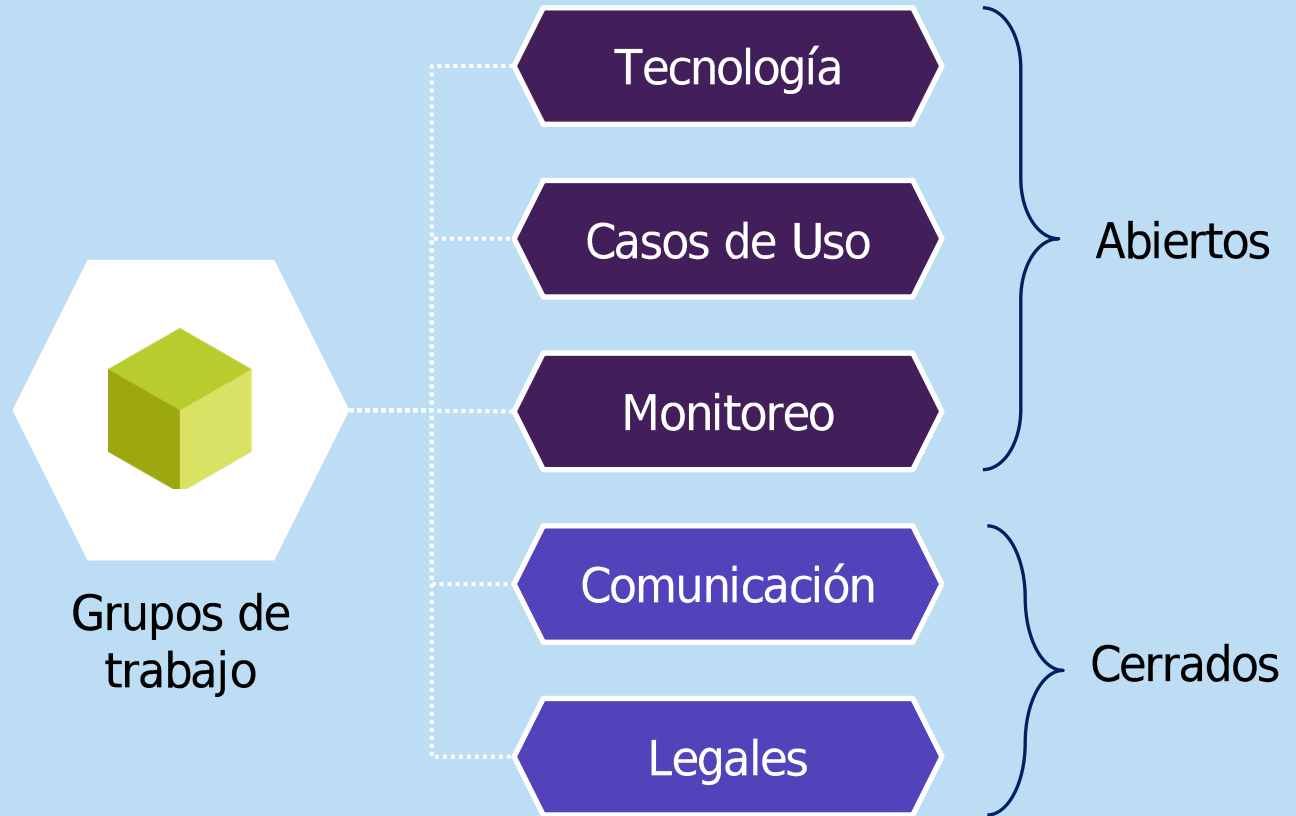


Deben firmar un acuerdo de participación.

Gobernanza Órganos de Participación y Gestión



Gobernanza Grupos de Trabajo



Gobernanza

Antecedentes



CÁMARA ARGENTINA DE
Internet

A R I U

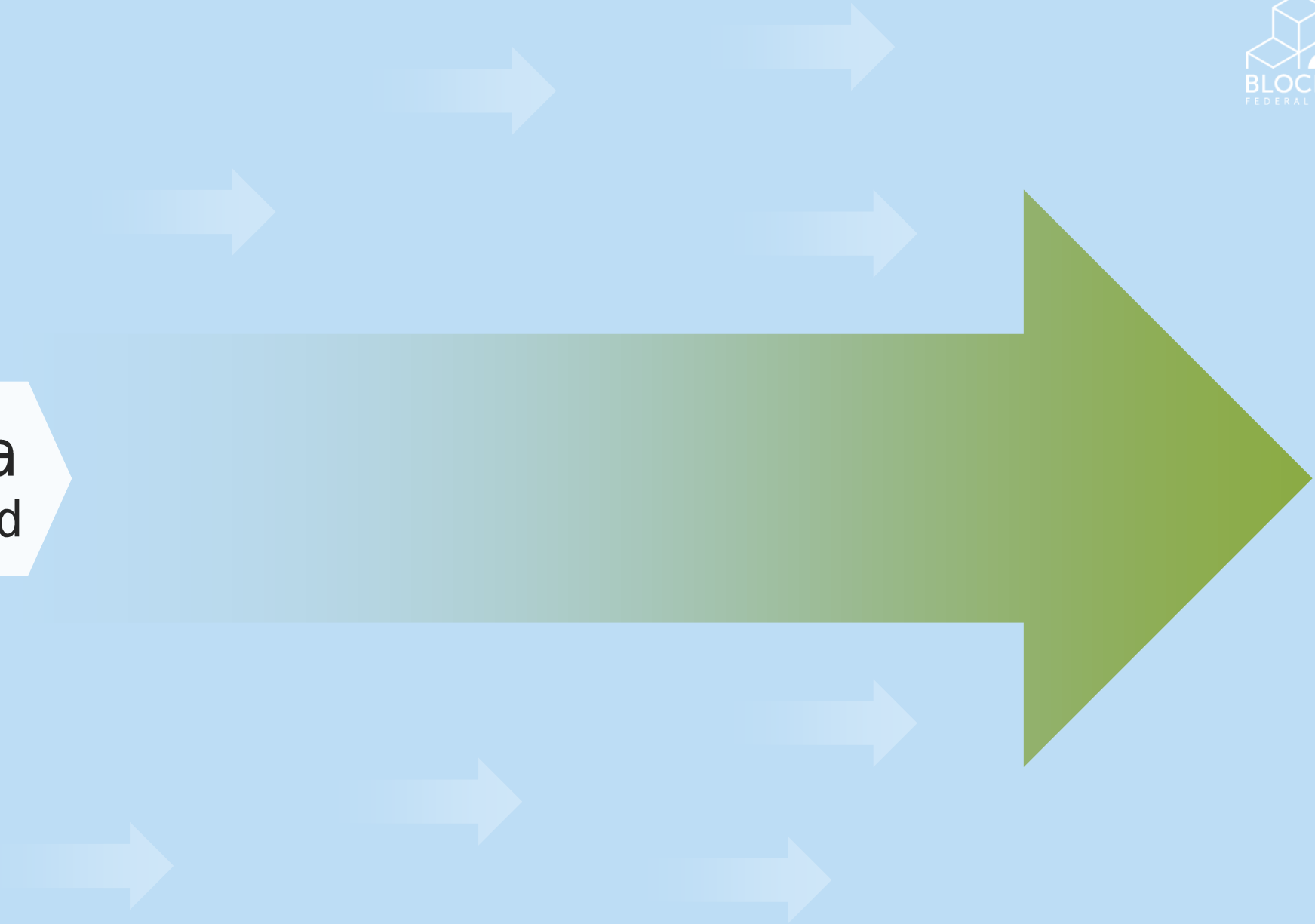
Asociación Redes de Interconexión Universitaria

Gobernanza

Perspectiva Regional



Gobernanza
Continuidad





¿Preguntas?

iMuchas gracias!



<https://bfa.ar> - contacto@bfa.ar